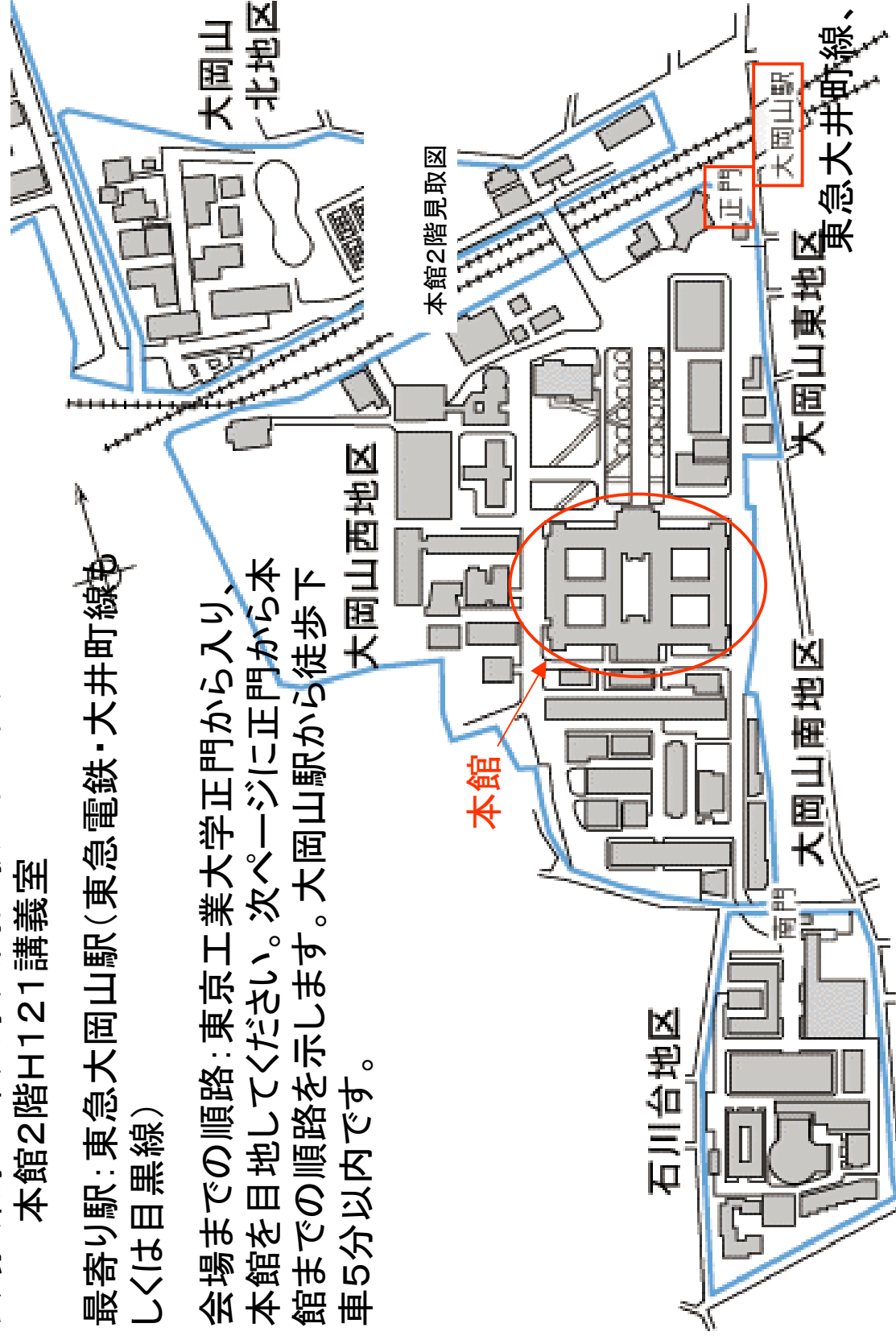


ペルー地震, 南スマトラ地震報告会

会場: 東京工業大学大岡山駅メインキャンパス
本館2階H121講義室

最寄り駅: 東急大岡山駅(東急電鉄・大井町線)
もしくは目黒線)

会場までの順路: 東京工業大学正門から入り、
本館を目地してください。次ページに正門から本
館までの順路を示します。大岡山駅から徒歩下
車5分以内です。



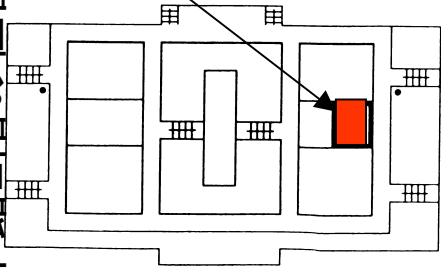
東急大井町線、目黒線

東工大正門から本館2階H121会議室までの順路

概

2

本館2階の位置図



会場（本館2階H121会議室）

