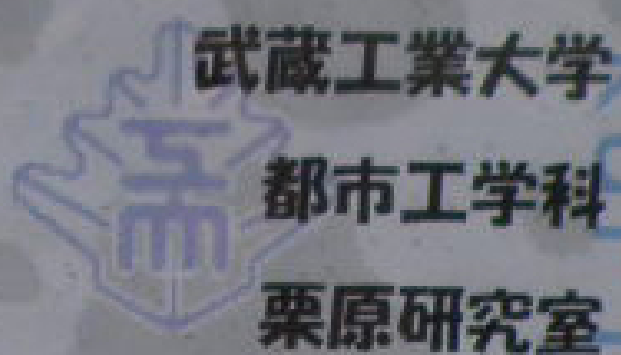


TITANIC

たいたにっこたま

COTAMA



船体カラーはキュートな牛柄。小道具の尻尾に注目。

名前は少し不吉な響りがしますが、今日は流水はありません。重量級らしい牛のような堂々としたレースを見せてくれることでしょう。

- Concept -

直進性を最優先させたカヌー形状

- Material -

軽量化を図るため、人口軽量骨材“メサライト細骨材”を使用！

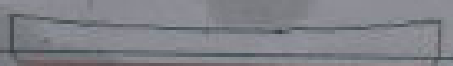


モルタルにPVA短繊維を混入することで高靱性を実現！



キールライン

ボトム



ストレートタイプ



水面を切り裂くシャローブイ型を意図

エントリーライン



鋭く尖った先端は水を掻き分ける

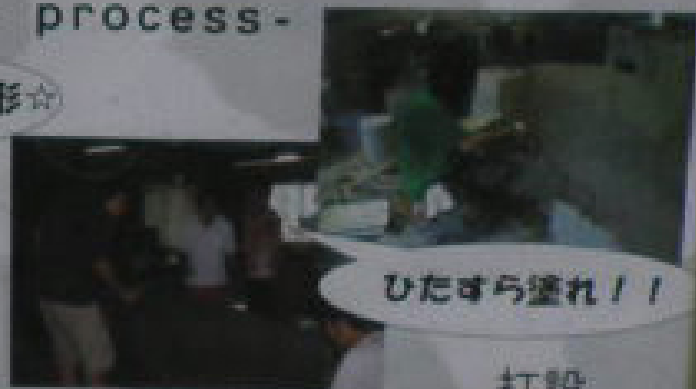
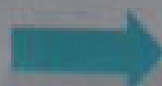


牛のような重圧感

- Manufactural process -

型枠作製

なかなかいい形☆



ひたすら塗り！！

打設

そしてひたすら塗り！！

塗装

いざ出航！



完成

