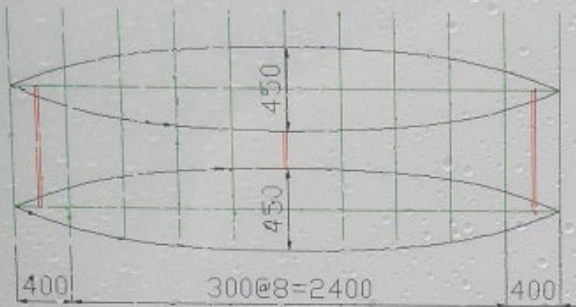
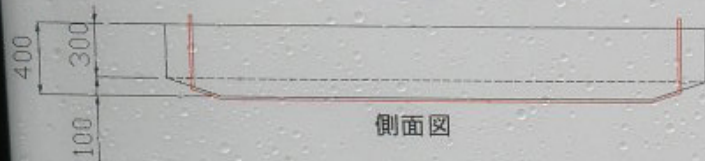


# 長岡技術科学大学

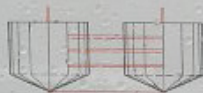
## 設計図



上面図



側面図



正面図

単位：mm

## 使用材料(躯体の主材料、補強材)の特徴

### ・モルタルの配合

単位量(kg/m <sup>3</sup> )			(g/m <sup>3</sup> )	
水	セメント	細骨材	混和剤	短繊維
W	C	S	SP	F
296.2	779.4	1169.1	15.588	15.588

### ・アラミ繊維の混入

引張力強化  
 韌性向上  
 付着性向上



### ・防護ネットの設置

塗布作業時のモルタル  
 の液だれ防止  
 モルタル硬化後  
 の一体化



## プロセス



切り出し



型枠完成



モルタル打設



ネット貼り



完成

天

地

人