

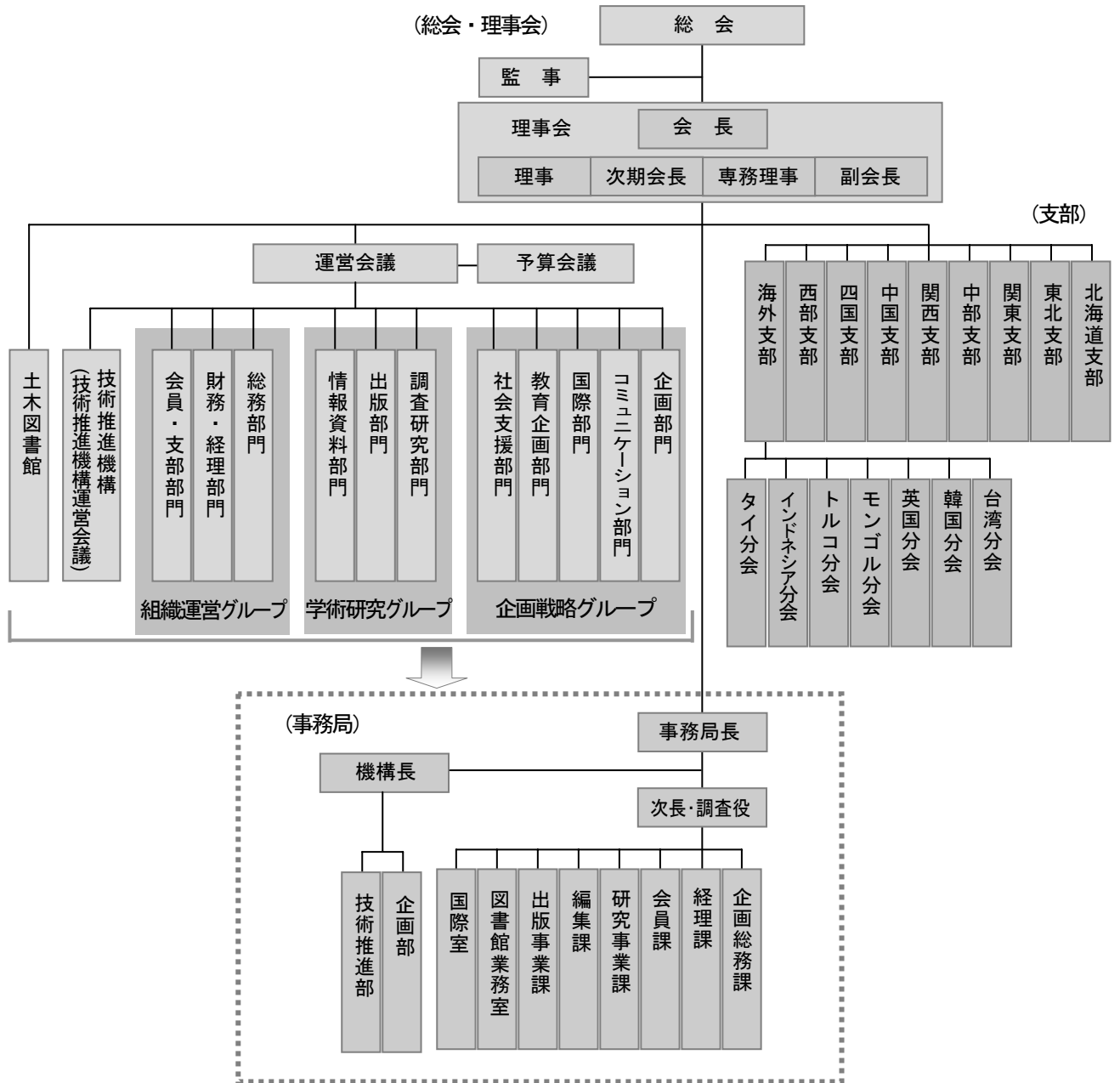
平成 19 年度運営会議名簿

議長	石井 弓夫	平成 19 年度会長
副会長	阪田 憲次	調査研究部門担当
次期会長	栢原 英郎	次期会長
専務理事	古木 守靖	土木学会
総務部門主査理事	磯部 雅彦	総務部門担当
企画部門主査理事	落合 英俊	企画部門担当
代表幹事	二羽 淳一郎	企画部門担当
代表幹事	松本 信之	コミュニケーション部門担当
代表幹事	福本 勝司	国際部門担当
代表幹事	利穂 吉彦	教育企画部門担当
代表幹事	小長井 一男	社会支援部門担当
代表幹事	片桐 雅明	調査研究部門担当
代表幹事	栗田 勝	出版部門担当
代表幹事	大野 春雄	情報資料部門担当
代表幹事	松原 裕	総務部門担当
代表幹事	五十嵐 友良	財務・経理部門担当
代表幹事	横田 幸治	会員・支部部門担当
代表幹事	渡辺 幹広	技術推進機構担当

平成 19 年度企画委員会名簿

委員長	落合 英俊			
副委員長	石田 東生			
幹事長	二羽 淳一郎			
副幹事長	高野 昇			
委員	佐藤 直良	彌田 和夫	荒川 辰雄	安藤 憲一
	檜山 和男	桑野 玲子	坪根 康雄	福本 勝司
	藤田 清二	古米 弘明		
委員兼幹事	天野 光歩	岡本 享久	里深 好文	島村 亜紀子
	橋本 哲	原 文宏	日比野 直彦	三上 圭一
	宮田 喜壽	保田 祐司	横田 弘	
アドバイザー	塚田 幸広	古木 守靖		

土木学会機構図



(2008年4月現在)