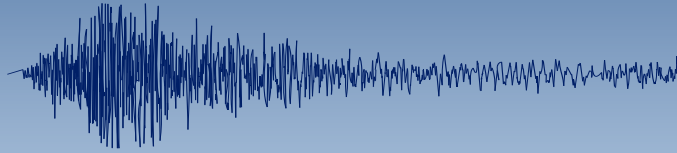


胆沢ダム・石淵ダム



Geo Mechanics



東北学院大学 吉田望, 飛田善雄, 山口晶
 東北大学 京谷孝史
 東海大学 アイダン・オメール
 応用地質 篠原秀明, 佐々木克憲

胆沢・石淵ダム

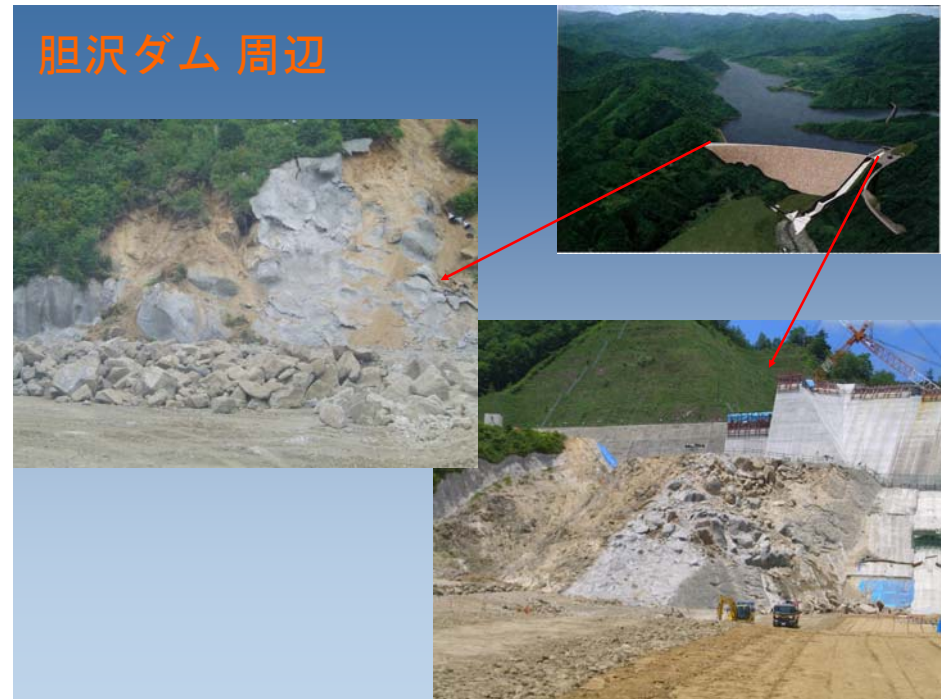
- 北上川
 - 胆沢川
- ロックフィルダム



北上川流域図



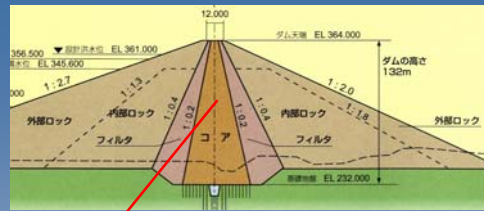
胆沢ダム 周辺



二つのダムのと調査位置



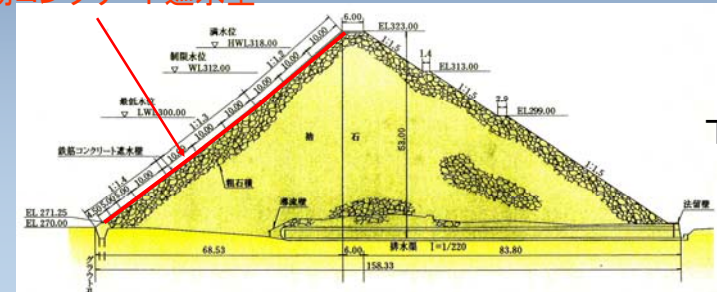
天端



石淵ダム

- 1946年着工，1973年完成
- ロックフィルダム
 - 表面遮水壁型

鉄筋コンクリート遮水壁



下流

周辺



天端



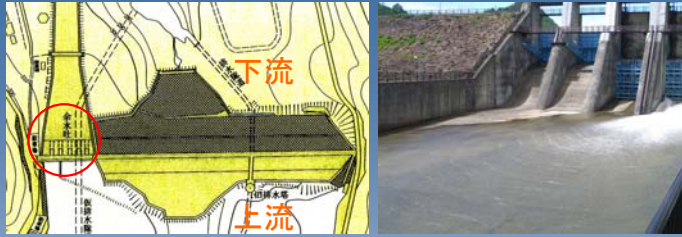
盛り上がり



手すりのずれ



余水吐



下流側



上流側

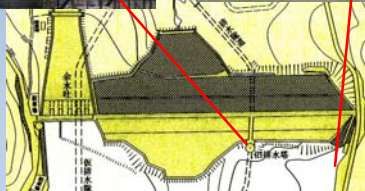
- 遮水コンクリートは変状なし



旧排水塔



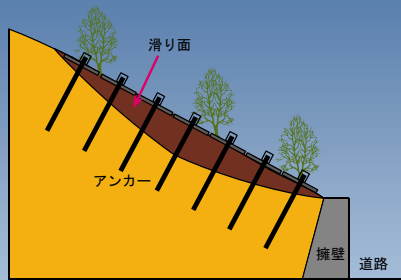
ダム湖側面



課題

- 被害は表面だけに見える
 - 本体の安全性
- 約33mおきに発生していた
 - 天端コンクリートの浮き上がり
 - 下流石積の浮き上がり
 - ▶ 上下動が大きかったのか
 - 原石運搬の際のトロッコ軌道の基礎

原石運搬路における斜面



課題

- 斜面上部に段差なし
 - 表層が滑ったのではない？
- アンカーが見えない
 - 定着部が外れた？
- 局所的
- 上下動が関与か？