



データ登録クイックマニュアル

<登録の手順>

本サイトには、画像(JPGファイル)、報告書(PDFファイル)の登録を行うことができます。

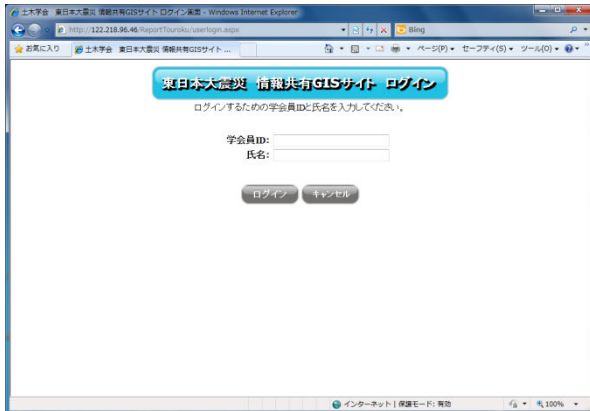
GISに登録しますので、登録には必ず位置情報が必要です。

以下に、登録の手順を記します

①情報共有GISサイトへの入り口

土木学会サイトの内に入り口を作成しておりますので、そこから入ります。

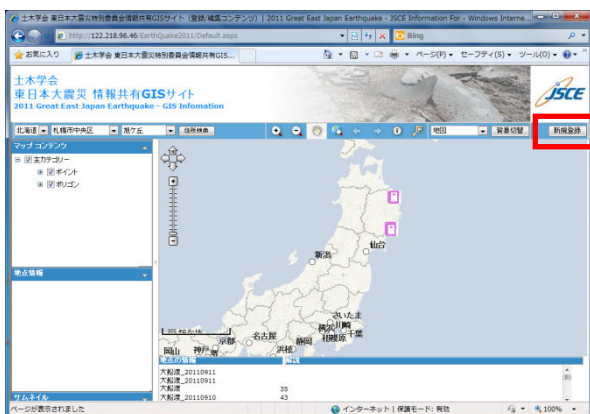
リンクをクリックしますと、以下のような画面で学会員ID(番号)とお名前を入力する箇所がありますので、そこで各自のIDと名前を入力し、[ログイン]ボタンを押してください。



②地図画面から登録画面へ

地図画面が表示されましたら、画面右上の[新規登録] ボタンを押して下さい。

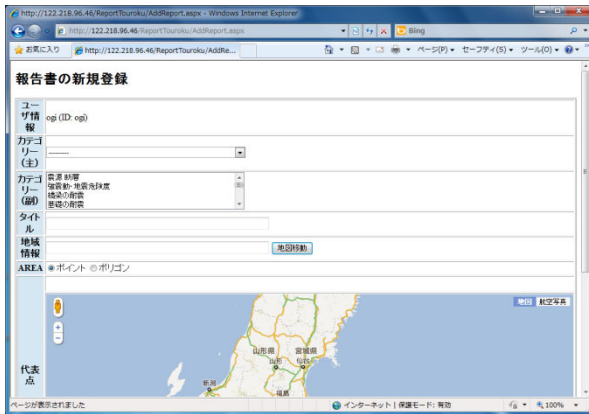
※もし、表示がされていない場合、学会印IDとお名前の認証に失敗している可能性があります。



③新規登録画面

新規登録画面に移ります。

ここでは、登録する画像やドキュメントに関する基本的な情報の入力を行います。
入力する項目は以下の通りです



1) カテゴリー(主)[必須項目]

どのカテゴリーに属するデータかを設定します。

2) カテゴリー(副)

カテゴリー(主)以外に属すると思われるカテゴリーを選択します。
関係するキーワードを全て選択することが可能です(複数選択可)

3) タイトル

登録データのタイトルを入力します。

4) 地域情報

登録するエリアの情報を入力します。

地名を入力し、右側の[地図移動]ボタンを押していただくと、該当するエリア付近にジャンプします。

5) AREA

ポイント(点)で入力するかポリゴン(面)で入力するか、いずれかを選択して下さい。

6) 代表点

登録する位置を指定します。

地図の左上にある(+/-)で地図の拡大縮小ができます。

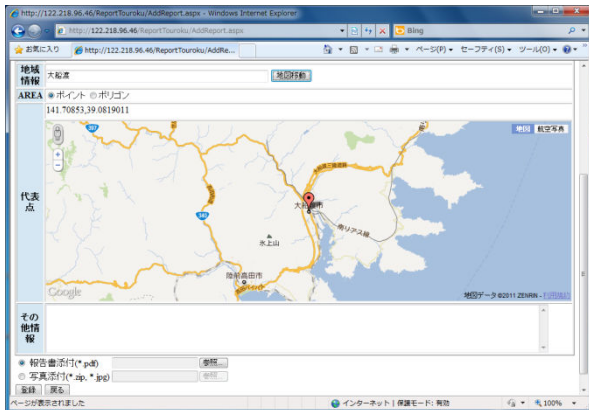
i) ポイントの場合

登録したい場所をクリックしてください。

オレンジ色のマークが出ますので、その位置で登録されます。

※位置情報が埋め込まれているJPGファイルを登録する場合、その位置情報が優先されます。

位置情報が埋め込まれているJPGファイルを登録する場合でも必ず登録する位置が必要になりますのでご注意ください。



ii) ポリゴンの場合

ポリゴンの構成点をクリックして作成し、最後に右クリックを押して下さい。
ポリゴンが作成されますので、このエリアで登録されます。

7) その他情報

「説明」欄に表示する情報を入力します。

8) 添付ファイル

登録するファイルの選択を行います。

PDFファイルを登録する場合は「報告書添付(*.pdf)」を、JPGファイルを登録する場合は「写真添付(*.zip, *.jpg)」を選択します。

※画像に限り、zipファイルで圧縮されたファイル群の登録が可能ですが、zipファイル内のJPG以外のファイルは登録できませんのでご注意ください。

必要項目への情報入力完了したら、最後に[登録]ボタンを押します。
これで登録作業は完了です。

＜編集機能＞

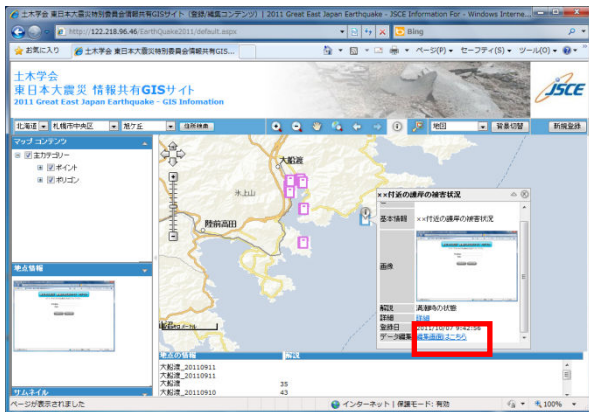
登録機能で登録を行ったデータは、**登録したユーザーに限り**登録内容の編集や削除を行うことができます。

以下に、編集の手順を記します

①地図画面から編集画面へ

地図画面から編集したいポイント(点)やポリゴン(面)の情報を表示させます。

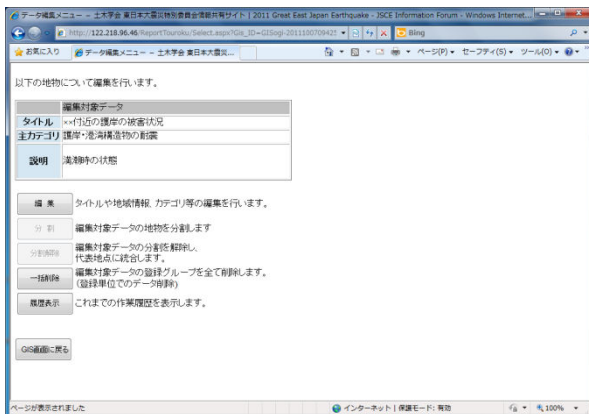
すると情報表示画面に「編集画面はこちら」と書かれたリンクがありますので、そこをクリックします。



②編集メニュー

編集したいポイント(点)やポリゴン(面)の編集画面が表示されます。

ここでは、入力情報の編集や登録ポイントやポリゴンの削除などが可能です。

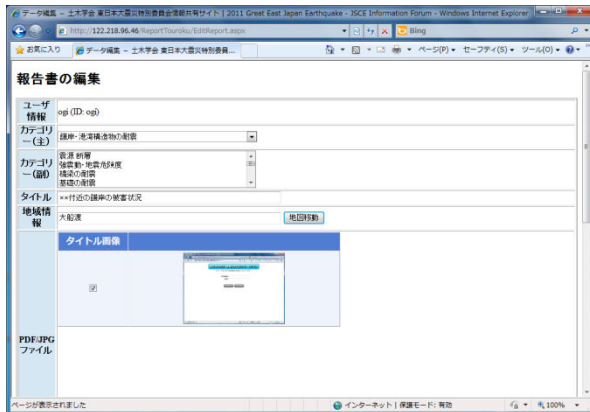


注)画面は画像の編集時のメニューです
PDFの編集時は、[分割][分割解除]
も使用可能になります。

詳しい機能の解説は次ページです。

1)編集ボタン

タイトルやカテゴリといった属性情報の編集作業を行います。



編集できる項目は以下の通りです。

- ・カテゴリ(主)
カテゴリの再設定ができます。
- ・カテゴリ(副)
カテゴリの再設定ができます。
- ・タイトル
タイトルの再設定ができます。
- ・地域情報
地域情報の再設定ができます。
- ・タイトル画像
PDFの場合、標準では1枚目がタイトル画像となりますが、任意のページの画像をタイトル画像にすることが可能です。
画像の場合は特に変更することはありません。
- ・位置情報
位置情報の再設定ができます。
登録地点を移動させる場合に使用します。
- ・その他情報
その他情報の再設定ができます。

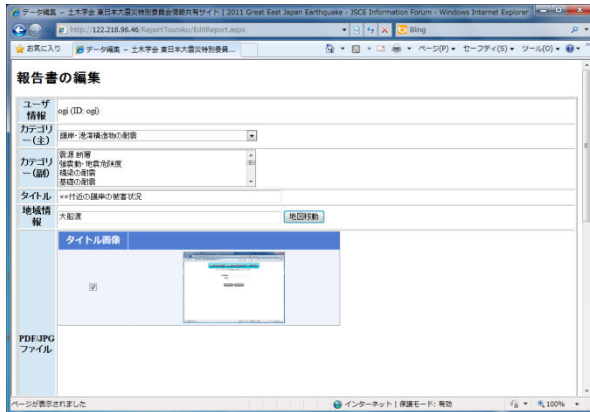
2)分割(PDFファイルのみ)

PDFファイルのページごとに登録位置を変更したい場合に分割して別の位置に登録を行います。

PDFのページ数だけ分割することが可能です。

分割する側の基本的な情報の入力もここでいきます。

入力内容については、登録時の内容と同じです。



The screenshot shows a web browser window with the URL 'http://122.218.96.46/ReportTourku/EditReport.aspx'. The page title is '報告書の編集'. The form contains the following sections:

- ユーザー情報**: User ID (og (ID: og))
- カテゴリー**: Main category dropdown (選択: 港湾橋梁物の耐震)
- サブカテゴリー**: Sub-category dropdown (選択: 耐震診断)
- タイトル**: Title input field (***行政区の標準の縦書き状況)
- 地域情報**: Region dropdown (大船渡) and a '地域移動' button.
- PDFファイル**: A section for uploading PDF files.

別の位置に変更したいページを選び、基本的な情報、位置情報の入力を行えば完了です。



3)分割解除(PDFファイルのみ)

2で分割したものの取り消しを行います。取り消し後は、結合されます。

※ボタン押下後、地図画面に戻ります。画面遷移はしません。

4)一括削除

複数に分割したPDFのポイントやzipファイルで登録した画像のポイント群を一括して削除します。

分割していないPDF、jpgファイルだけで登録したのも削除できます。

※ボタン押下後、地図画面に戻ります。画面遷移はしません。

5)履歴表示

現在編集を行っているユーザーのデータ登録／編集の履歴を見ることができます。