

Logo

斜面と暮らす

新潟県中越地震での事例

斜面を利用した生活の日本(Q & A: 7)

表1 国土の地形別面積
(昭和47年全国都道府県別地形別面積調：
国土地理院)

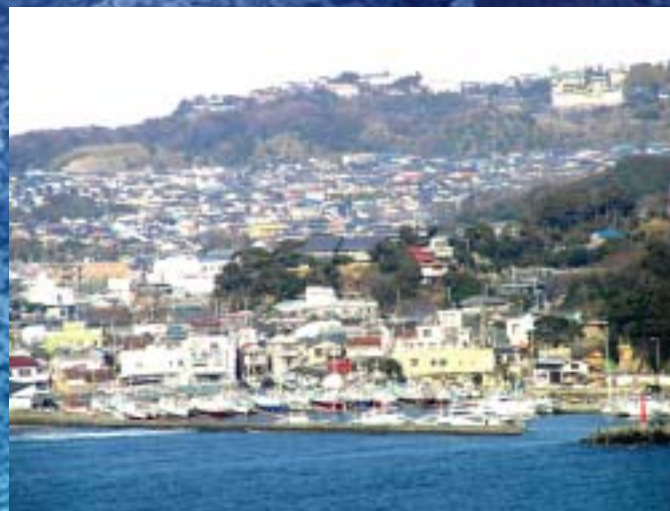
地 形	面積(km ²)	構成比(%)
山 地	201,950	53
火山地	25,603	7
丘 陵	41,947	11
山 麓	3,853	1
火山麓	11,116	3
台 地	44,846	12
低 地	48,048	13
合 計	377,389	100

何らかの形で斜面となっている場が87%



表2 わが国の土地利用状況
(平成14年：国土交通省Webページ)

区 分	面積(万ha)	構成比(%)
農用地	484	12.8
森 林	2,510	66.4
原 野	26	0.7
水面・河川・水路	135	3.6
道 路	130	3.4
宅 地	181	4.8
その他	313	8.3
合 計	3,779	100



斜面と棚田 (Q & A:13)

- 旧山古志村を中心に、被災地一帯は棚田が多い
- 棚田の機能
 - 洪水防災機能
 - 水源涵養機能
 - 生態系保全機能
 - ふれあいの場
 - 田園の景観保全機能

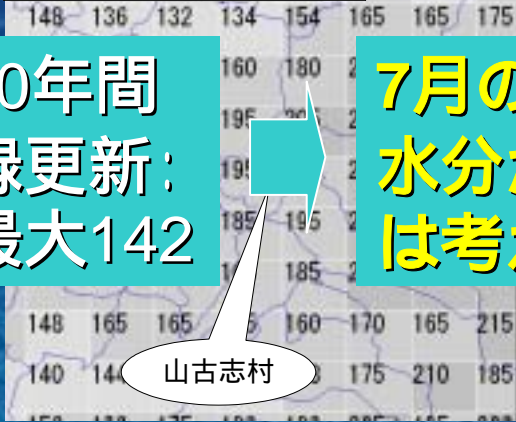


中越地震の斜面災害(Q & A:41)



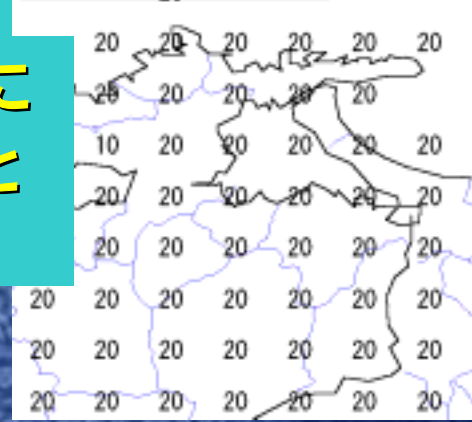
中越地震の豪雨の影響 (Q & A: 42)

福井豪雨



数(土の中に貯
を見る

鳥取県西部地震

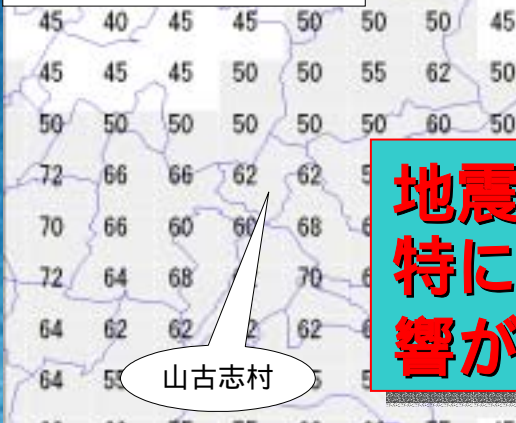


過去10年間
の記録更新:
過去最大142

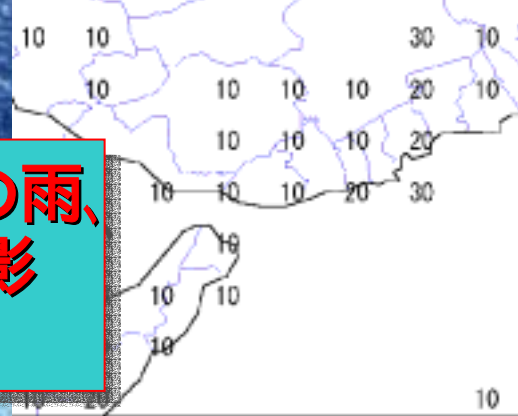
7月の豪雨が土中に
水分が残っていたと
は考えにくい

山古志村

地震発生直前



兵庫県南部地震



地震の直前までの雨、
特に台風23号の影
響が大きい

山古志村

地すべり地域の特徴と中越地震(Q & A:101)

○ 地すべり地域

- － 緩傾斜
- － 湧水が抱負
- － 多様な生物
- － 多様な土地利用

集落が発展

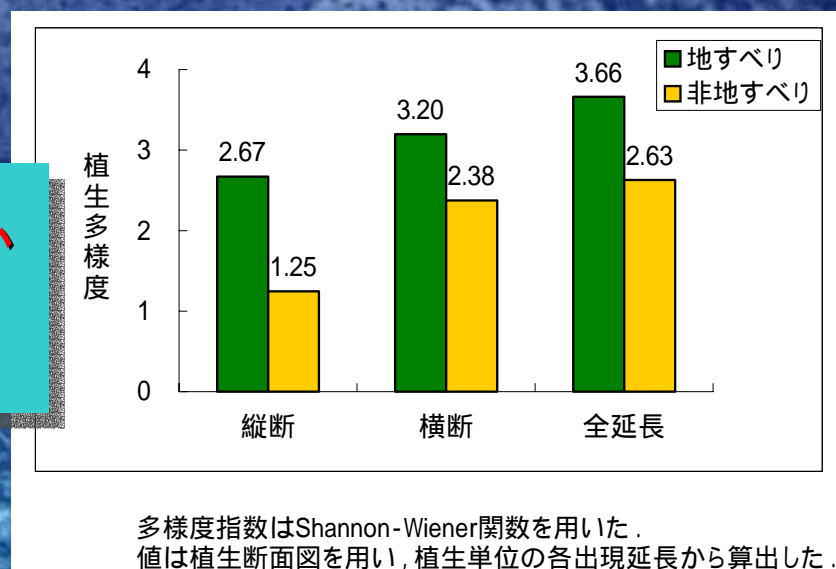
○ 中越地域

- － 多くの棚田
- － 錦鯉の里
- － 闘牛の里

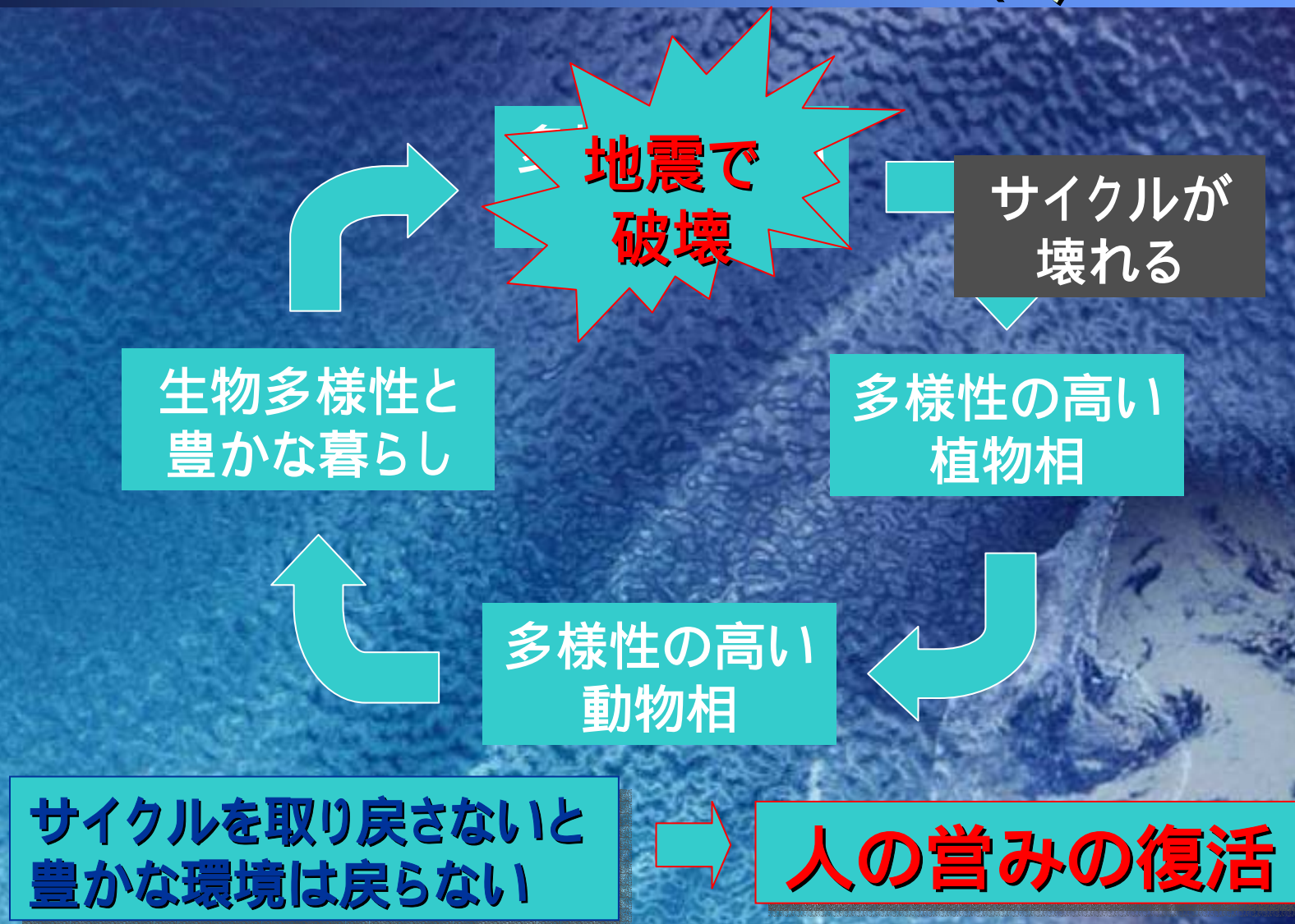
**地すべり地域は、
実は悪いことば
かりではない**

○ 新潟県中越地震

- － 棚田の崩壊
- － 野池(鯉の養殖用池)の崩壊



地すべり地域の特徴と中越地震(Q & A:101)



棚田の復興状況とオーナー制(Q & A:102)

- 未だ(2006年5月)復興されていない棚田も多い。
 - － 農地や集落までの道路の復旧
 - － 農地の災害復旧
 - － 地すべり対策も
- こうした災害復旧だけでは、本当の復興ではない
 - － グリーンツーリズム
 - － 圃場整備
 - － 棚田のオーナー制
 - 便利なアクセスの整備
 - 仲介窓口の設置(農協など)
 - 休憩施設の整備
 - 指導体制作り

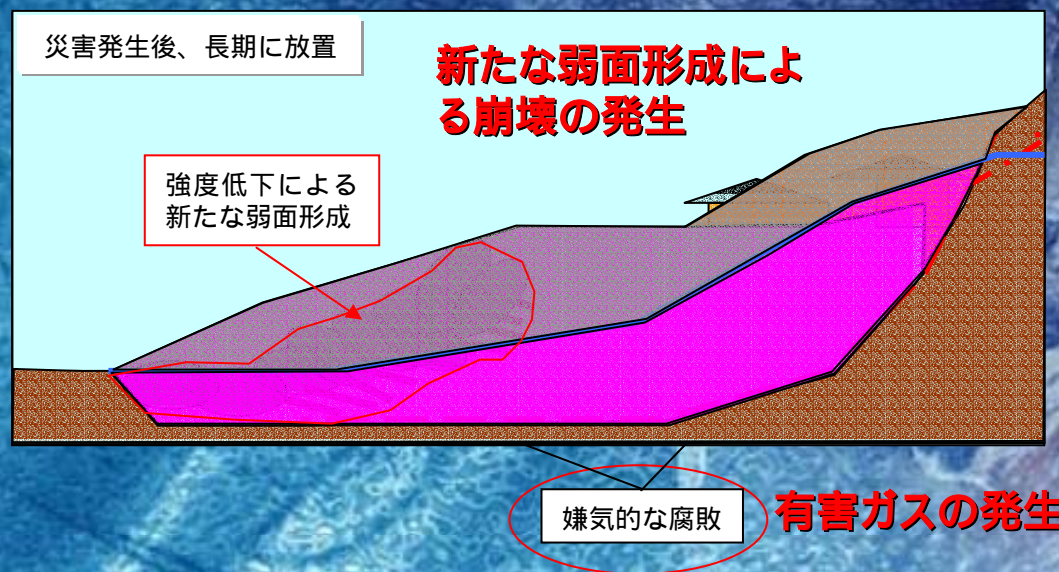
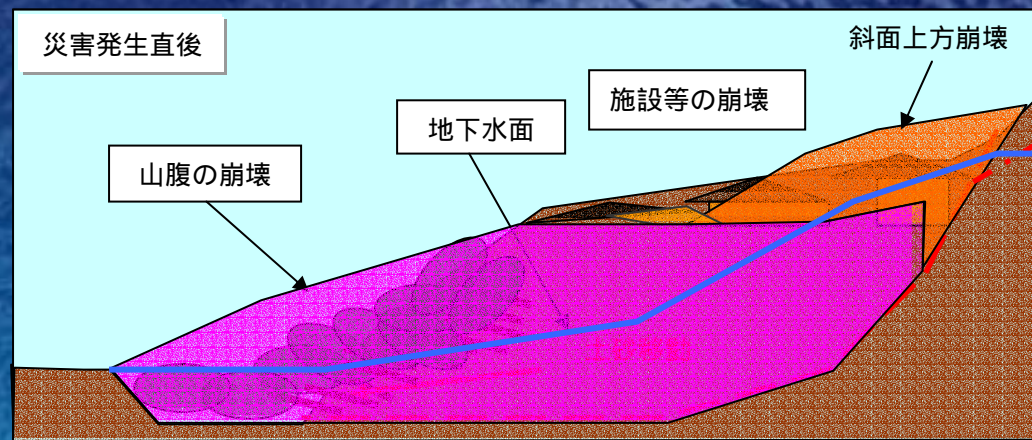


斜面災害廃棄物のリスク(Q & A:25)

鉄くず、廃家電による重金属
汚染の可能性



斜面災害廃棄物のリスク (Q & A : 25)



もっと詳しい新潟県中越地震の情報は・・・

- ホームページ:土木学会斜面工学研究小委員会
http://www.jsce.or.jp/committee/jiban/slope/tyuuetu_monitoring/monitoring_index.html
- 土木学会平成17年度重点研究課題報告書「新潟県中越地震の斜面複合災害のモニタリングに関する研究 - メカニズム、維持管理、景観、生態系、廃棄物等の総合的斜面工学からの検討 - 」平成18年3月
http://www.jsce.or.jp/committee/jiban/slope/tyuuetu_monitoring/final_report.pdf
- この要約版は、平成18年度土木学会全国大会 研究討論会(9/22) 配布資料
http://www.jsce.or.jp/committee/jiban/slope/tyuuetu_monitoring/DSreport.pdf

御清聴ありがとうございました

