

知っておきたい斜面のはなしQ & A - 斜面と暮らす -

## 植生と環境としての斜面

### - 災害時、植生はどう関わるか -

埼玉大学大学院理工学研究科 教授 佐々木 寧

9月30日 於: 横浜メディア・ビジネスセンター

## 環境・生態系からみた斜面 - 災害時、植生はどう関わるか -

### 関連するQ & A項目

#### B 防災からみた斜面

- 27: ヨーロッパアルプスの斜面防災とは
- 28: 森や樹は災害の減災に寄与しますか

#### D 環境・生態系からみた斜面

- 90: 斜面の植生で立地を判断できますか

- 118: 森や樹は災害の減災に寄与しますか

#### E 景観・計画

約30項目

## 自然植生は破壊にも強い？

平成15年の九州豪雨土砂災害の例 56ページ参照

自然広葉樹ホルトノキ、イチイガシ、コジイ、アラカシの櫻ノ木



櫻の樹は残った！土石流に耐えた樹林

航空写真で見た同じ場所  
(水俣宝川内)  
アジア航測webサイト

## 自然植生は破壊にも強い？ 安定した森の例



照葉樹林の故郷、宮崎県綾の森 182ページ  
イチイガシ、スダジイ、アラカシ、ウラジロガシ、ツクバネガシ

## 自然植生は破壊にも強い？

インド洋大津波の例

56p.



インド洋大津波スリランカ



壊滅したアロップ村と  
無傷のココヤシ、平成8年  
発生ニューギニア地震  
(ロイター通信)

## 自然植生は高波にも強い？

流木や枝葉を受け止めて立つ樹木

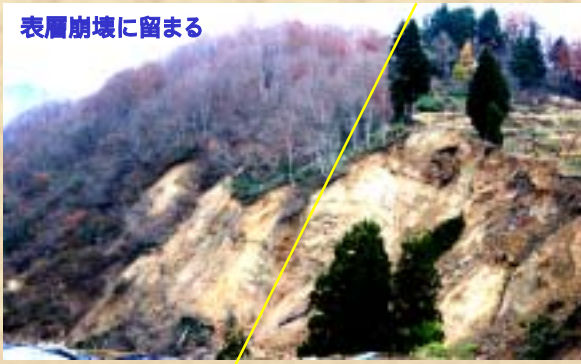


インド洋大津波の例 28ページ

タイ海岸

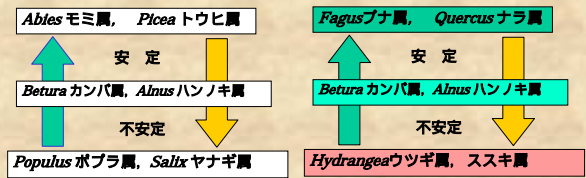
自然植生と人工植生(代償植生) 崩壊の違い

表層崩壊に留まる

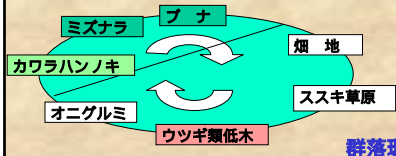


深層崩壊に至る 山古志村牛倉付近

植生で判断される立地の安定性



新潟の例



群落環の模式 (180p.)

山古志村に多い若い代償植生 オニグルミ林



群落環模式 182ページ

過熟の人工スギ林 管理されない森 56ページ



平成15年の九州豪雨土砂災害の例 山古志村寄野

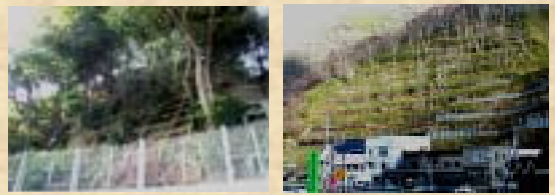
日本の伝統的防災樹林の見直し (212p.写真1-3)

防火・火除地(サンゴジュ) 防寒・曇(カイニョ・イクネ)



浸食防止(竹類)

既存の樹林を生かした斜面对策 (230p.写真1, 2, 4)



樹木を残した斜面对策

土留め構工の事例



鉄筋挿入工法の頭部をワイヤで連結した工法