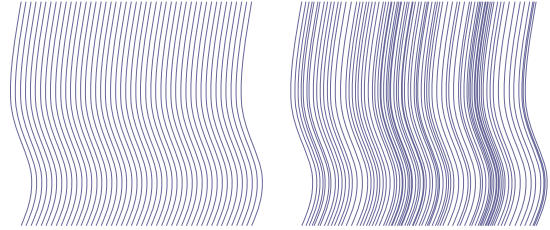


斜面と景観

NEXCO東日本
築瀬 知史

どちらが和みますか？



1/f ゆらぎ

- ゆらぎ ⇔ 規則的, 幾何学的
- 1/f ゆらぎ
 - 導体の電流を流すと抵抗値が不安定にゆらぐ
 - パワースペクトルが周波数 f に反比例
 - 不規則さと規則正しさがほど良く調和
- なぜ快適か？
 - 人体のリズム(心拍など)が1/f ゆらぎ
- 応用
 - 数学的に応用することで, 快適さを創造

景観の善し悪し

135 斜面景観の評価方法とは 大野博之

- 評価の定量化が難しい
 - 測定結果 ≠ 評価
 - 新たな評価方法として“1/f ゆらぎ”を用いた評価
- 計量心理学的手法として確立(シーン景観)
 - 定性的評価を数により定量化
 - 100人のうち90人が良いと評価した“A”と, 10人が良いと評価した“B”は, 明らかに“A”が良い
- 心身反応を利用した評価

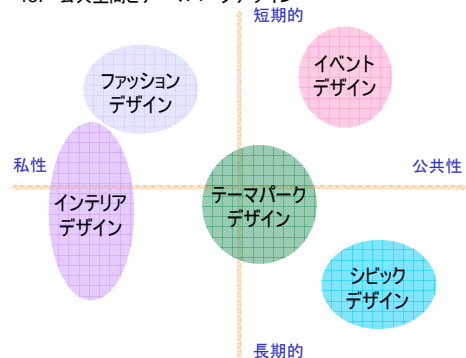
美しい景観

131 自然景観は優れているのですか 大野博之

- 原生ではなく, 人の手が加わった自然
自然の景観を美しいと感じる = 心地よい
↑ ↓
反射光のパワースペクトルが “1/f ゆらぎ”
- 定性的判断 ⇒ 根拠とその定量化
自然よりも, 1/f ゆらぎ に近い景観に高い評価

各種デザイン

137 公共空間とテーマパークデザイン



景観とは？

136 自然斜面における景観整備とは 桜井正明
138 斜面造成におけるシーケンス景観

- 人間の視点があって初めて成立
 - 人間 ⇒ 感情や解析を景色に付加
- シーン景観⇔シーケンス景観

シーン景観

きめ細かな配慮

視点が移動しない
視対象が移動しない

シーケンス景観

低速 シーン景観の連続
きめ細かな配慮

視点の移動に伴い、
視対象も移動する

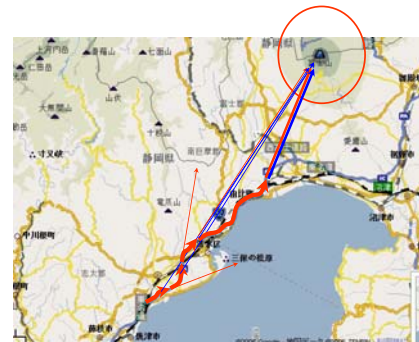
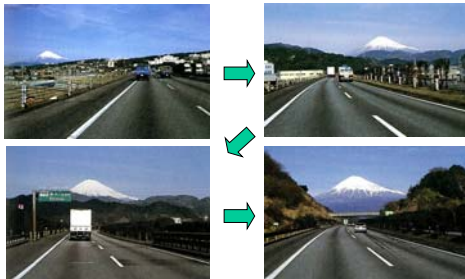
高速 単調・冗長性に対する配慮

閑話

- なんで定性評価ではいけないの？
 - 決定的な説得力がない
 - 善意だけではない
 - 無知の多数決は危険
 - 鶴の一声
 - 公共空間での恣意的な独善

シーケンス景観の形成

- ランドマークの活用
 - 東名高速道路⑤静岡～富士の例



景観と宗教観

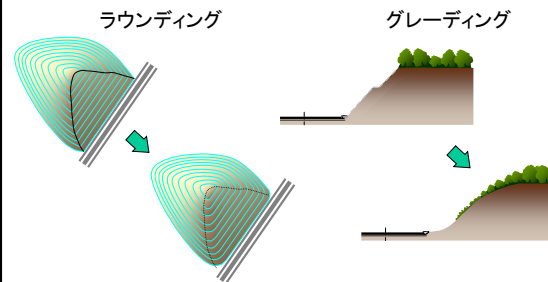
128 日本の景観の特徴 大野博之
132 日本人はなぜ山の上に住まないの 大野研

- 景観の形成, 評価→宗教観が大きく影響
 - 日本人の宗教は？
- 宗教は, 自然に影響を受ける
 - 四季それぞれの自然からの恩恵と災害
 - 日本: 畏怖し, かつ崇拜 ⇔ 西洋: 支配
 - 長い年月を掛けて受け継がれた遺伝子情報

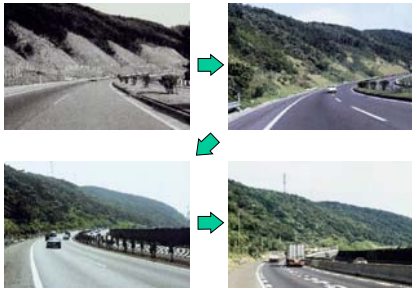
景観への配慮

140 ラウンディング, グレーディング 桜井正明
141 森林に造る構造物の景観デザイン 桜井正明

- 造成直後は, 破壊される自然が大だが...



ラウンディング



みどりへの回帰

139 緑の色もさまざま

- 緑色の塗装は良い？
 - 陰影や質感に乏しい
 - むらが出やすい色にむらがない不自然さ



植物の導入

139 緑の色もさまざま

- 贖罪感？ 小手先の緑が採用
 - 通常植物が生育できない基盤上の緑
 - 芝草や先駆性樹種の使用
 - 大抵葉面は毛が生えており薄い緑色
 - 限られた植物のみの均質な景観
- 樹林の質感: 全体は緑だが複雑
 - 光は白く、影は色濃く、適度な不均質
- 芝草の質感: 薄緑の均質さが違和感



おわりに

- 土木技術は人間の生活に根ざす
 - ☞ 安全の提供, 不便の解消を主目的として施行
 - ☞ 地球環境の悪化を招けば, 巡って人間に害悪
- 「より良い斜面とは何か」を啓蒙