

2006 年度 土木学会 建設マネジメント委員会

研究成果発表会 事前配布資料

社会資本マネジメントにおける合意形成と NPO

平成18年7月

NPO研究小委員会

## 社会資本マネジメントにおける 合意形成とNPO

社会資本整備における  
NPO研究小委員会

## 小委員会活動の概要 #2

2002～2003年度:

- ・NPOの概念整理,
- ・NPO活動家・行政官への聞き取り調査

2004年度:

- ・聞き取り調査継続
- ・土木学会全国大会研究討論会

2005年度:

- ・NPO実務者も交えた本音の議論
- ・出版方針検討

## 小委員会構成 #3

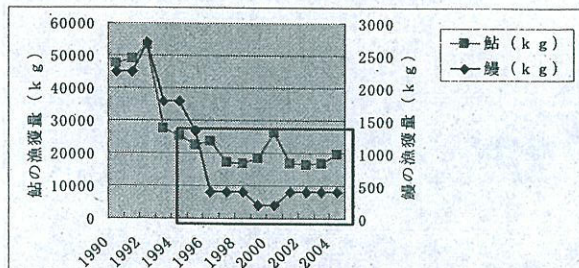
小委員長 : 渡邊法美(高知工大)  
 副小委員長: 中村一平(金沢工大)  
 幹事: 寺井和弘(株)建設技術研究所  
 ほか計23名

## 発表の構成 #4

1. 住民のためから市民とともに  
(高知工科大学 渡邊)
2. “協働型社会”への招待  
(大分県 二宮)
3. 聴き合う合意形成  
(ハンズオン埼玉 吉田)
4. まとめ

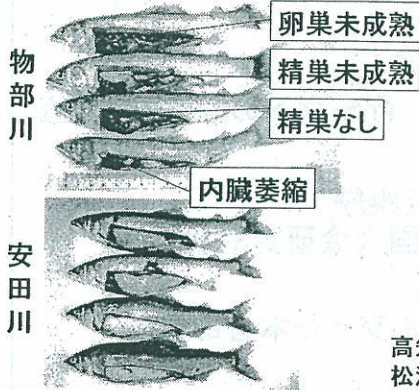
1. 住民のためから市民とともに  
一地方河川の現場から考える  
高知工科大学 渡邊法美

## 地方の一河川(物部川)の状況 #6 内水面漁業の不振

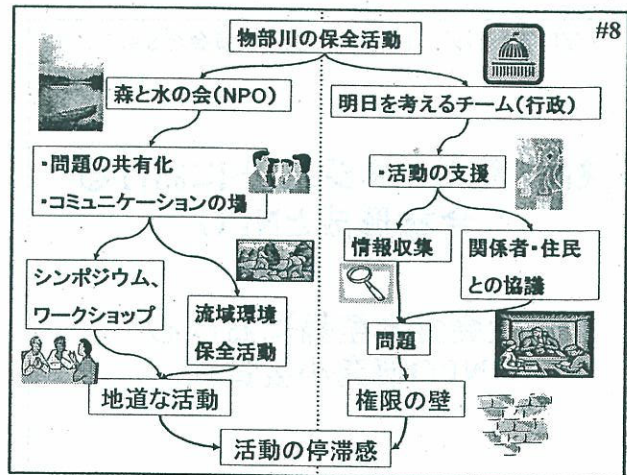


1990年代中盤から  
漁獲量の大幅な低下

### 長期濁水による物部川アユの健康障害 #7



高知県漁業振興課  
松浦氏撮影



### 先駆的な産卵場造成活動



写真提供: 物部川漁業協同組合

### 停滞感の根源的要因 他河川流域の利害関係との比較 #10

- ・北上川流域: 農家間の協力
- ・熊本市近郊:  
市民・企業と白川中流域の農家との協力
- ・印旛沼: 流域全体の危機感
- ・物部川:  
一部の「被害者」と大多数の無関心層  
深い「対立」の構造!

### 大型台風による上流域山腹崩壊



写真提供: 物部川漁業協同組合

### 大量の土砂・木材流出



写真提供: 物部川漁業協同組合

大幅な上流域の河床上昇



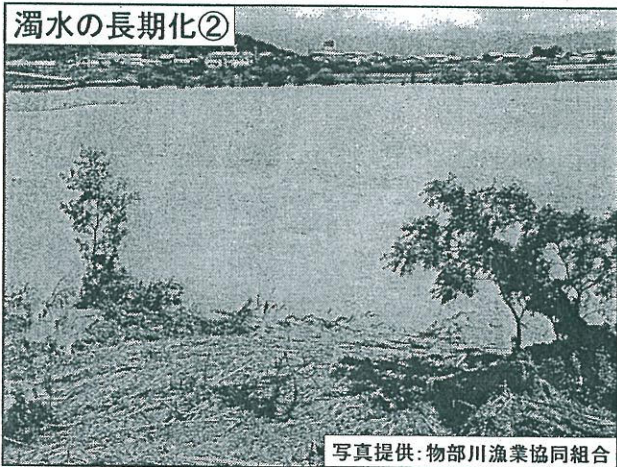
写真提供: 物部川漁業協同組合

濁水の長期化①



写真提供: 物部川漁業協同組合

濁水の長期化②



写真提供: 物部川漁業協同組合

濁水の深刻化



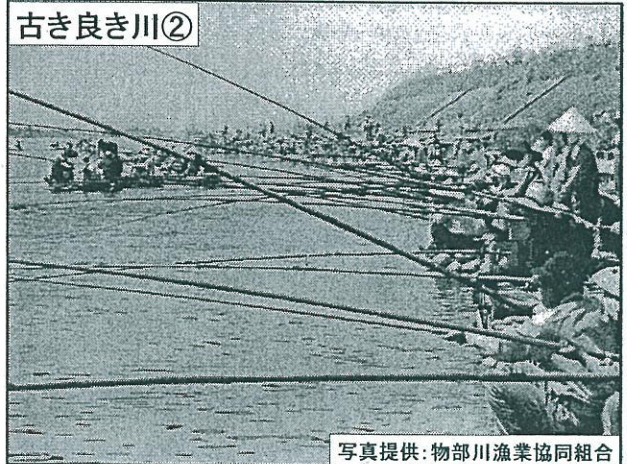
写真提供: 物部川漁業協同組合

古き良き川①



写真提供: 物部川漁業協同組合

古き良き川②



写真提供: 物部川漁業協同組合