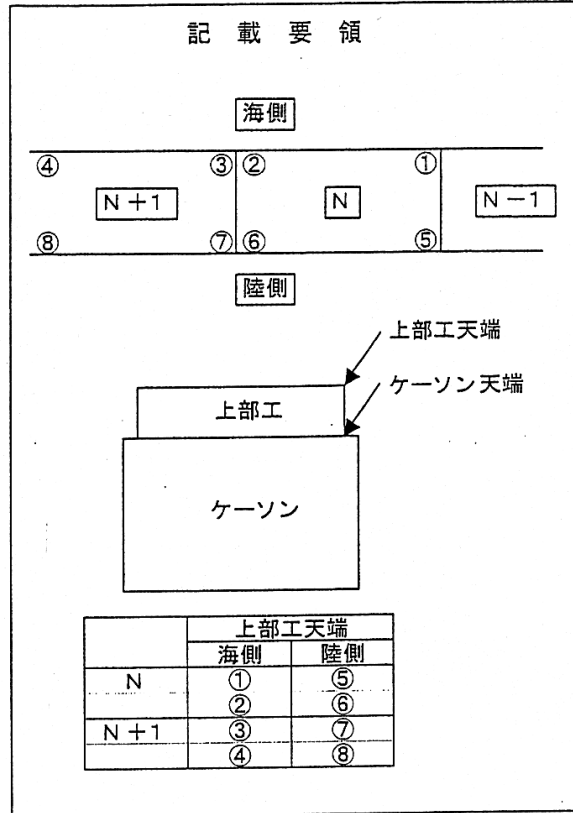


表 - 3.4 南側および東側突堤天端水準測量成果表

標高はT.P.表示

	上部工天端		ケーソン天端	
	海側	陸側	海側	陸側
KBM	+3.797	(No.21上)		
2	---	---	---	---
	+3.965	+3.969	---	---
3	+3.973	+3.970	---	---
	+3.980	+3.970	---	---
4	+3.980	+3.967	---	---
	+3.983	+3.972	---	+1.907
5	+3.987	+3.978	---	+1.898
	+3.991	+3.988	---	+1.958
6	+3.991	+3.981	---	+1.940
	+4.001	+3.991	---	+1.954
7	+4.001	+3.991	---	+1.904
	+3.998	+3.989	---	+1.867
8	+4.000	+3.992	---	+1.857
	+4.003	+3.993	---	+1.915
9	+4.000	+3.998	---	+1.953
	+3.993	+3.995	---	+1.927
10	+3.973	+3.987	---	+1.954
	+3.987	+3.986	+1.951	+1.958
11	+3.919	+3.924	+1.088	+1.085
	+3.859	+3.884	+1.157	+1.157
12	+3.846	+3.873	+1.117	+1.111
	+3.751	+3.774	+1.149	+1.136
13	+3.742	+3.774	+1.141	+1.138
	+3.759	+3.781	+1.153	+1.156
14	+3.764	+3.785	+1.161	+1.167
	+3.766	+3.793	+1.173	+1.181
15	+3.766	+3.788	+1.168	+1.178
	+3.751	+3.792	+1.167	+1.188
16	+3.758	+3.793	+1.170	+1.183
	+3.787	+3.763	+1.177	+1.163
17	+3.787	+3.762	+1.174	+1.177
	+3.770	+3.787	+1.192	+1.194
18	+3.772	+3.787	+1.159	+1.174
	+3.766	+3.783	+1.197	+1.210
19	+3.768	+3.782	+1.180	+1.198
	+3.769	+3.783	+1.203	+1.212
20	+3.771	+3.790	+1.197	+1.217



水準測量基準点
国土交通省 k7.4 T.P.+6.131

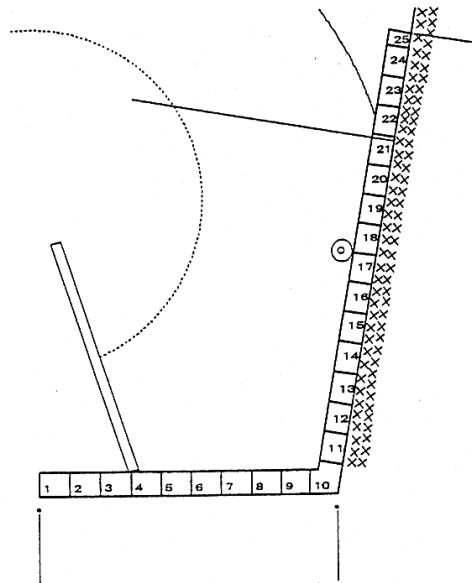


表 - 3.5 海側潜水調査結果一覧

ケーソン番号		上側目地の 間隔(mm)	潜水調査結果	記事
南側突堤	1	2	42 目地に砂無し	
	2	3	58 目地に砂無し	
	3	4	51 目地に砂無し	
	4	5	83 目地に砂無し 目地奥(下側)に石材のような物が観測される	
	5	6	43 目地に砂無し、遊水部にt=10cm程度の砂が溜まっている。(幅40cm程度) No.6 側に多い	
	6	7	43 砂流出あり 砂が全面に溜まっている。t=20cm程度	
	7	8	93 砂流出あり ケーソン外部まで砂が流出(t=30cm程度) 前だし2.5m程度	流出砂サンプリング
	8	9	130 砂流出あり ケーソン外部まで砂が流出(t=30cm程度)	
	9	10	86 捨石多い 石の間に砂が詰まっている(t=10cm)	
	10	11	83 目地に砂無し	
東側突堤	11	12	80 砂流出あり	
	12	13	69 目地に砂無し	
	13	14	55 目地に砂無し	
	14	15	34 石がケーソンより上がっている	
	15	16	21 目地に砂無し	
	16	17	30 目地に砂無し	
	17	18	27 少量の砂	事故部
	18	19	35 目地に砂無し	
	19	20	31 目地に砂無し	
	20	21	37 目地に砂無し	
	21	22	未測定	階段護岸
	22	23	未測定	↓
	23	24	未測定	↓
	24	25	未測定	↓

t: 砂の厚さ



掘削調査状況
(南側突堤)



掘削調査状況
(東側突堤)

写真 - 3.4 掘削調査状況

ケーソン 目地番号	明石市から申告された情報				現地調査により 確認された事項 内容
	明石市の定期パト ロールで初めて発見		明石市による補修		
	日時	内容	日時	内容	
No.4-5	-	-	-	-	土のう積み・防砂シート
No.5-6	H13.1.4	陥没	H13.1.29	水砕スラグトン袋3段	土のう積み・防砂シート
No.6-7	H13.11.12	くぼみ	-	-	土のう積み・防砂シート・ トン袋積み
No.7-8	H13.2.21	くぼみ	H13.4.18	砂トン袋1段、防砂板重ね	土のう積み・防砂シート・ トン袋積み
No.8-9	H13.1.29	陥没	H13.1.29 H13.4.18	水砕スラグトン袋3段 砂トン袋1段、防砂板重ね	土のう積み・防砂シート・ トン袋積み
No.9-10	H13.1.30	陥没	H13.1.29 H13.4.18	水砕スラグトン袋3段 砂トン袋1段、防砂板重ね	土のう積み・防砂シート・ トン袋積み
No.10-11	-	-	-	-	土のう積み・防砂シート
No.11-12	H13.6.11	くぼみ	-	-	土のう積み・防砂シート
No.12-13	-	-	-	-	-
No.13-14	-	-	-	-	-
No.14-15	-	-	-	-	-
No.15-16	-	-	-	-	-
No.16-17	-	-	-	-	-
No.17-18	-	-	-	-	事故現場
No.18-19	-	-	-	-	-
No.19-20	-	-	-	-	-
No.20-21	-	-	-	-	-

H13.1.29市補修：水砕スラグ入りトン袋3段積、
市から国への連絡はH13.2.28(状況説明)

H13.4.18市補修：砂入りトン袋1段積、新たに防砂板を重ねる、
市から国への連絡はH13.5.17(現地立会)、
市から国への陥没対策の要望はH13.6.15

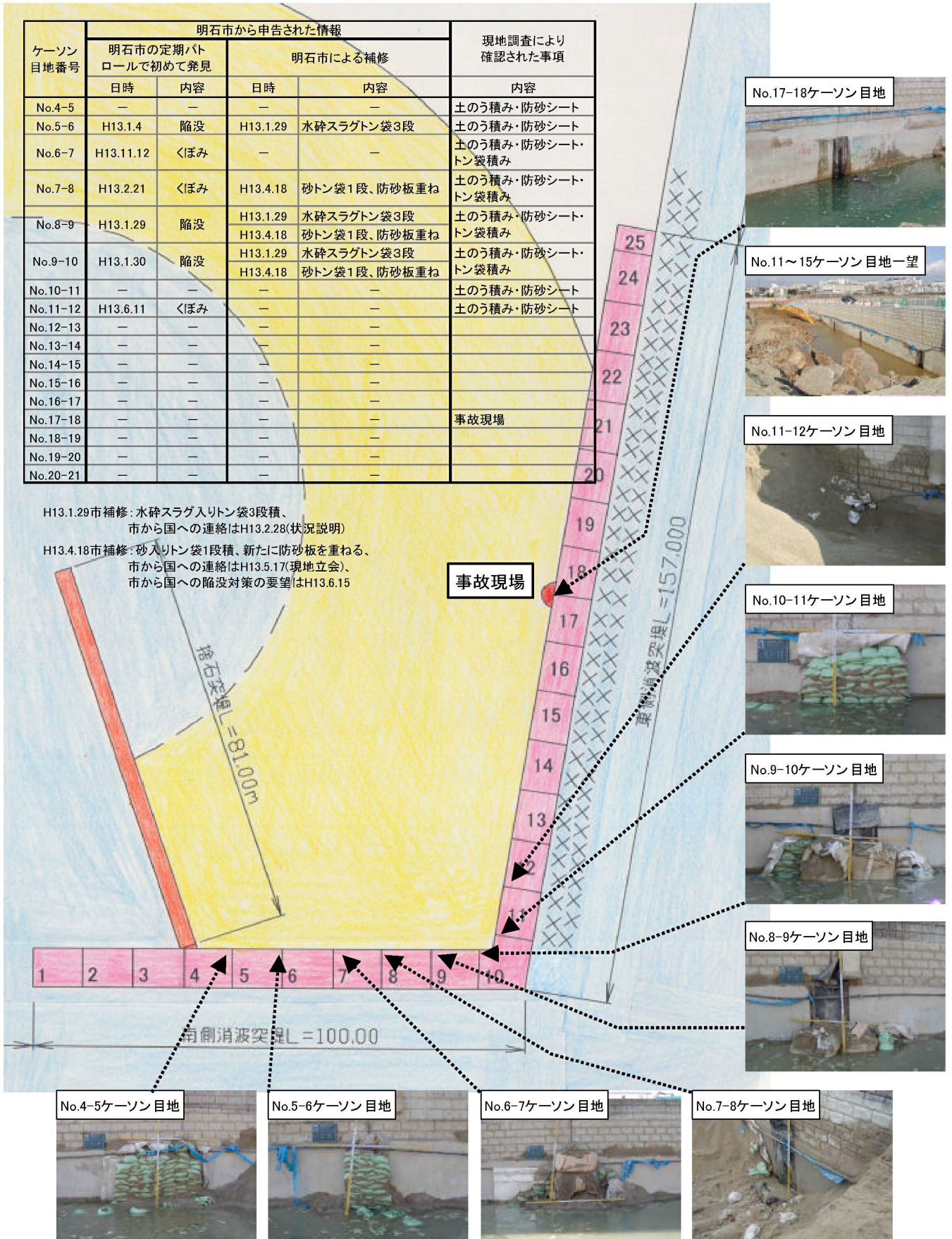


図 - 3.3 南・東突堤補修状況

ケーソン 目地番号	明石市から申告された情報				現地調査により 確認された事項
	明石市の定期パト ロールで初めて発見		明石市による補修		
	日時	内容	日時	内容	内容
W2-3	-	-	-	-	土のう積み・防砂シート
W3-4	-	-	-	-	土のう積み・防砂シート
W4-5	-	-	-	-	土のう積み・防砂シート
W5-6	-	-	-	-	土のう積み・防砂シート

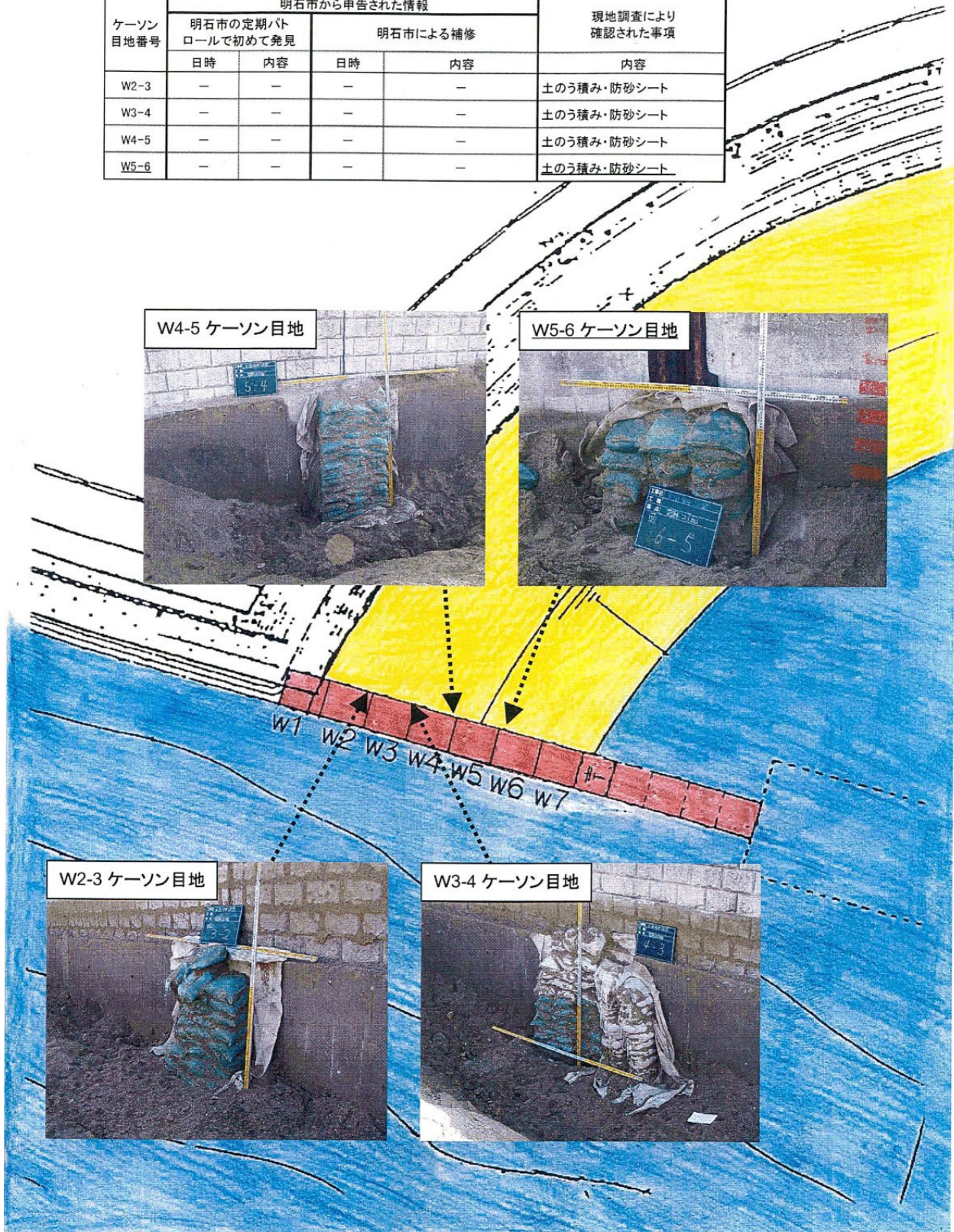


図 - 3.4 西側突堤補修状況

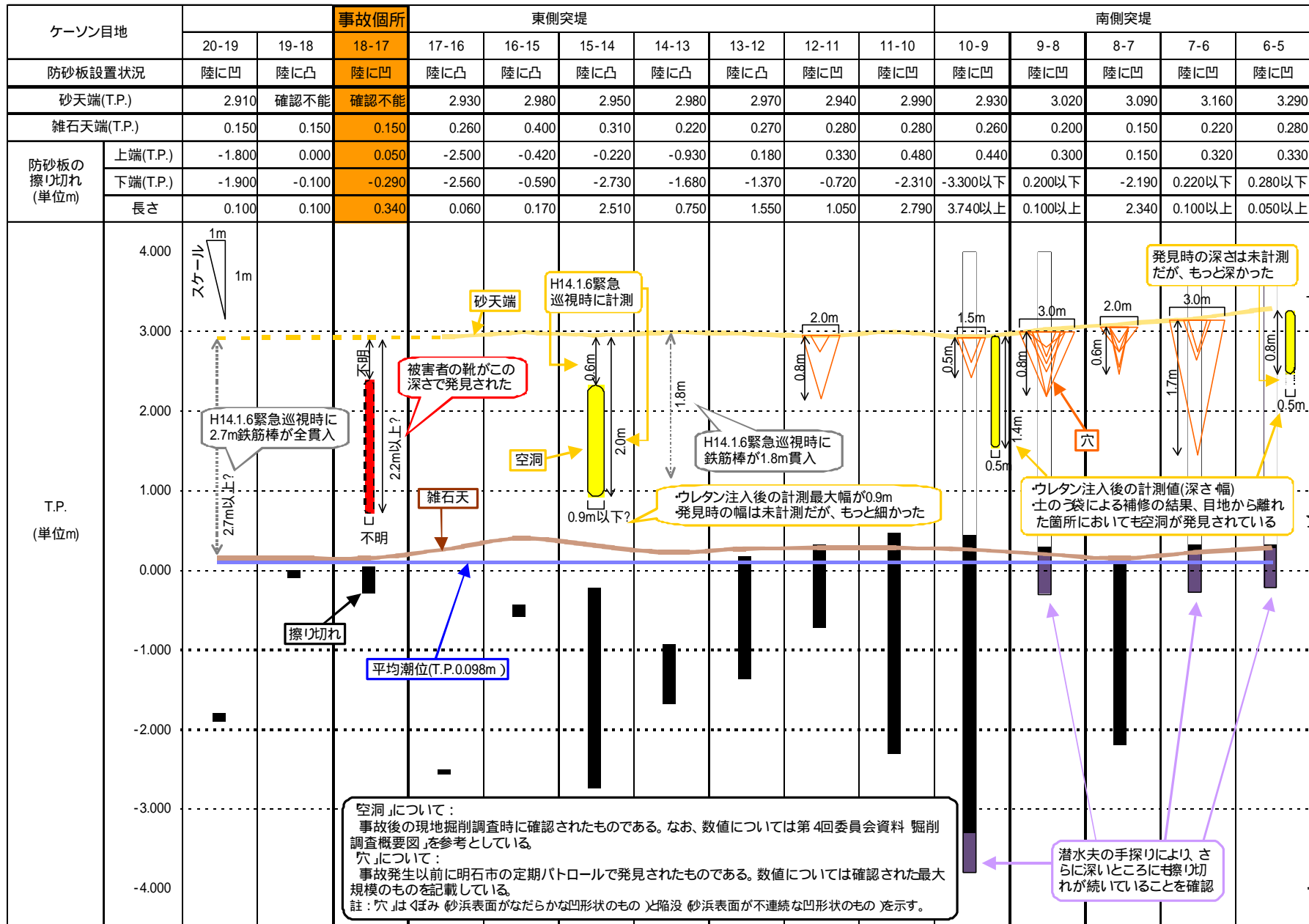
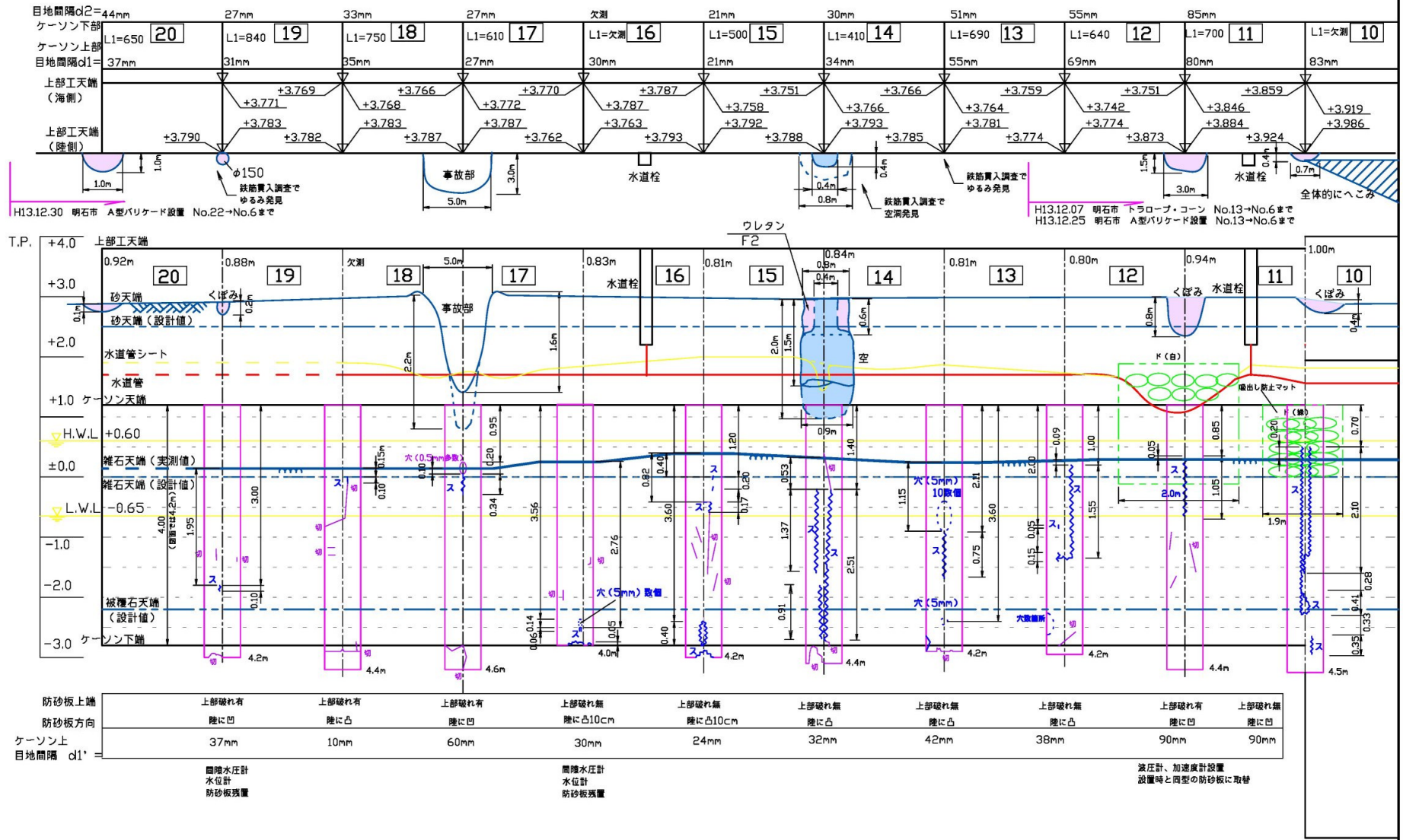


図 - 3.5 防砂板破損位置および砂浜の変状状況

東側突堤部 掘削調査 概要図



ここに記載されている情報は、大蔵海岸陥没事故調査小委員会の指示に基づく現地掘削調査時に確認したものです。

土 : 土のう
 くぼみ : 事故後に約1ヶ月地表面を放置したこ
 とにより徐々に成長したくぼみ
 空 : 事故後、調査によって確認された空洞
 ス : 擦り切れ
 穴 : 穴あき
 切 : 切断面

図 - 3.6(1) 東突堤部掘削調査概要図

南側突堤部 掘削調査 概要図

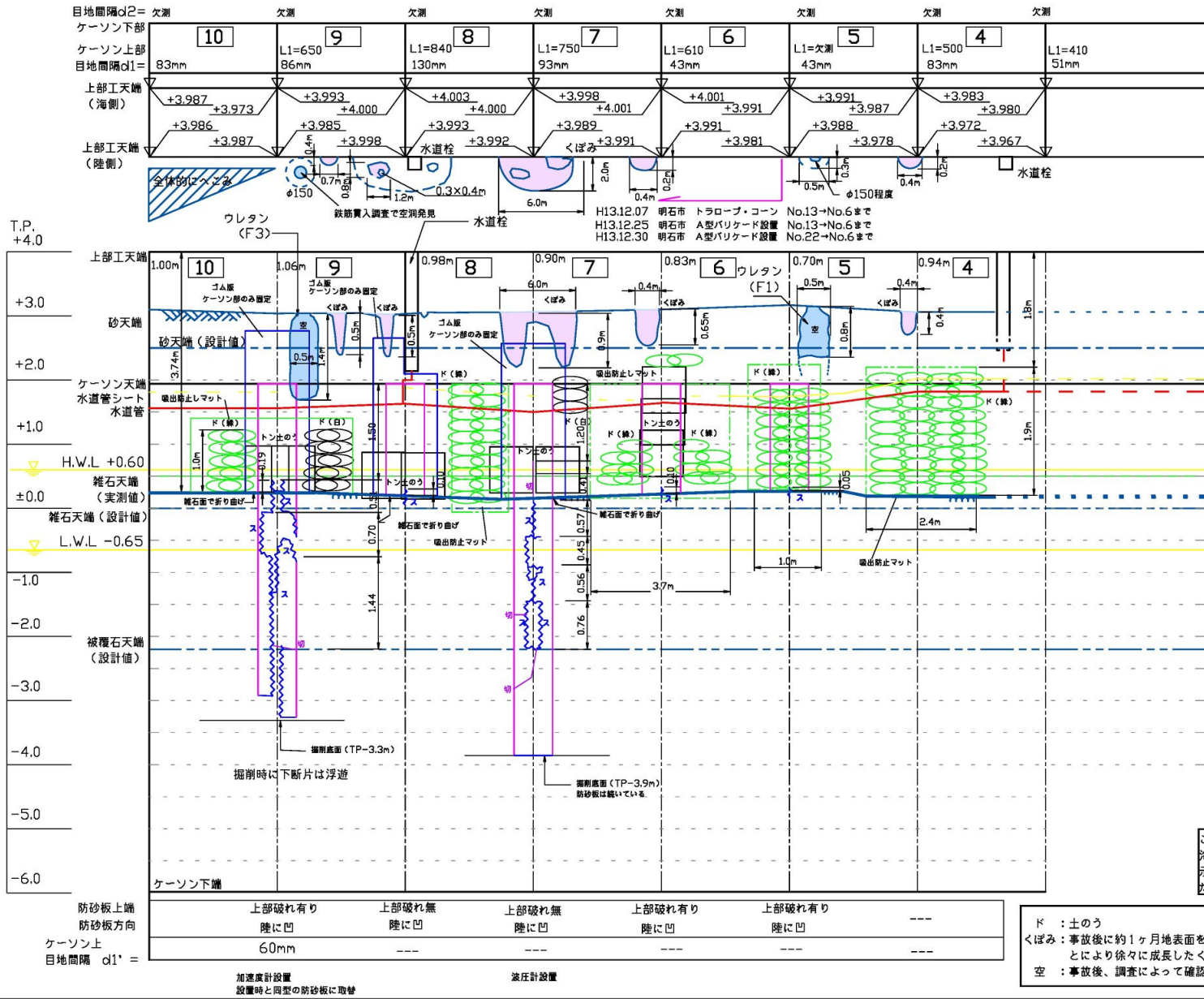


図 - 3.6(2) 南突堤部掘削調査概要図

西側突堤部 掘削調査 概要図

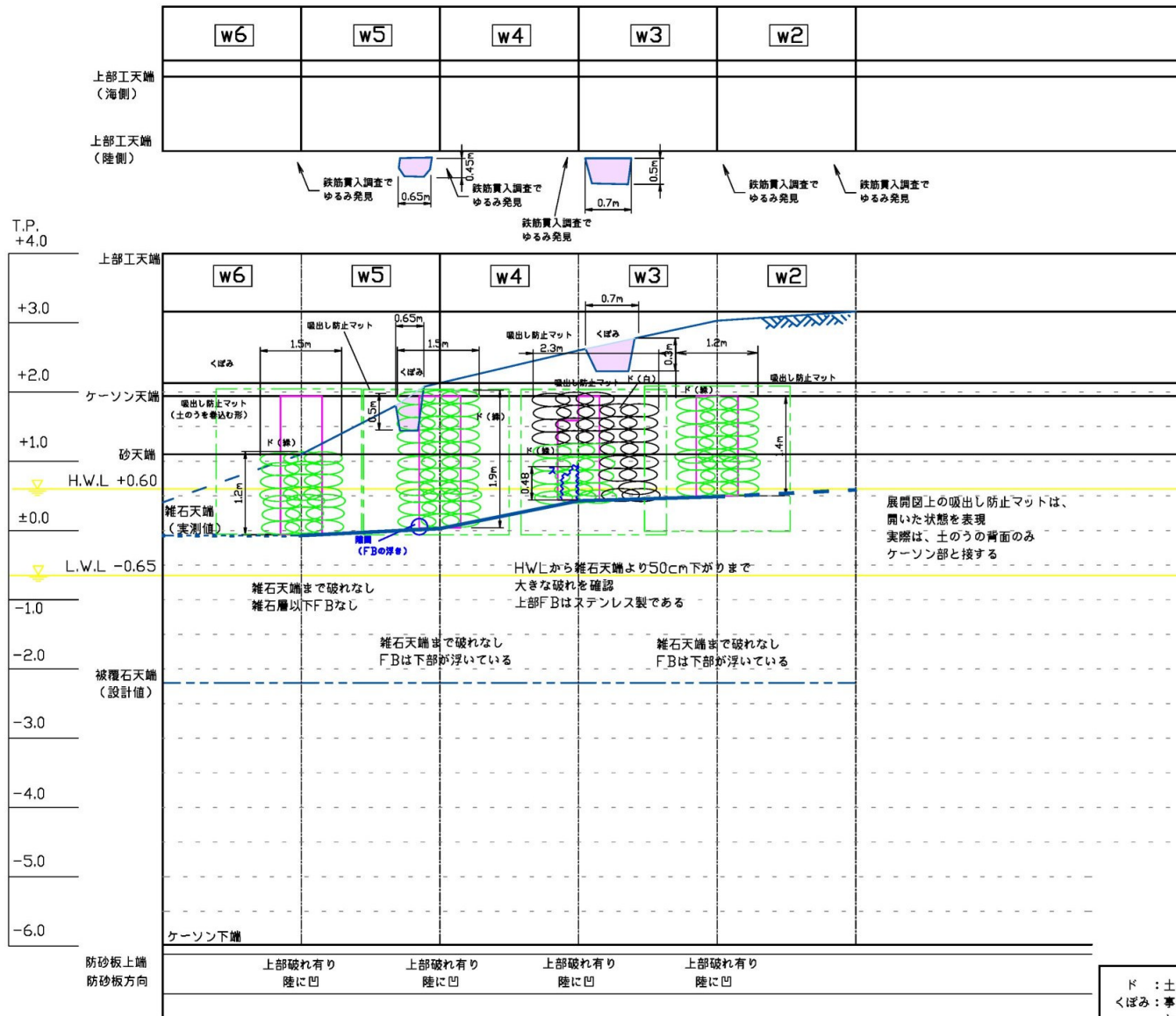


図 - 3.6(3) 西突堤部掘削調査概要図

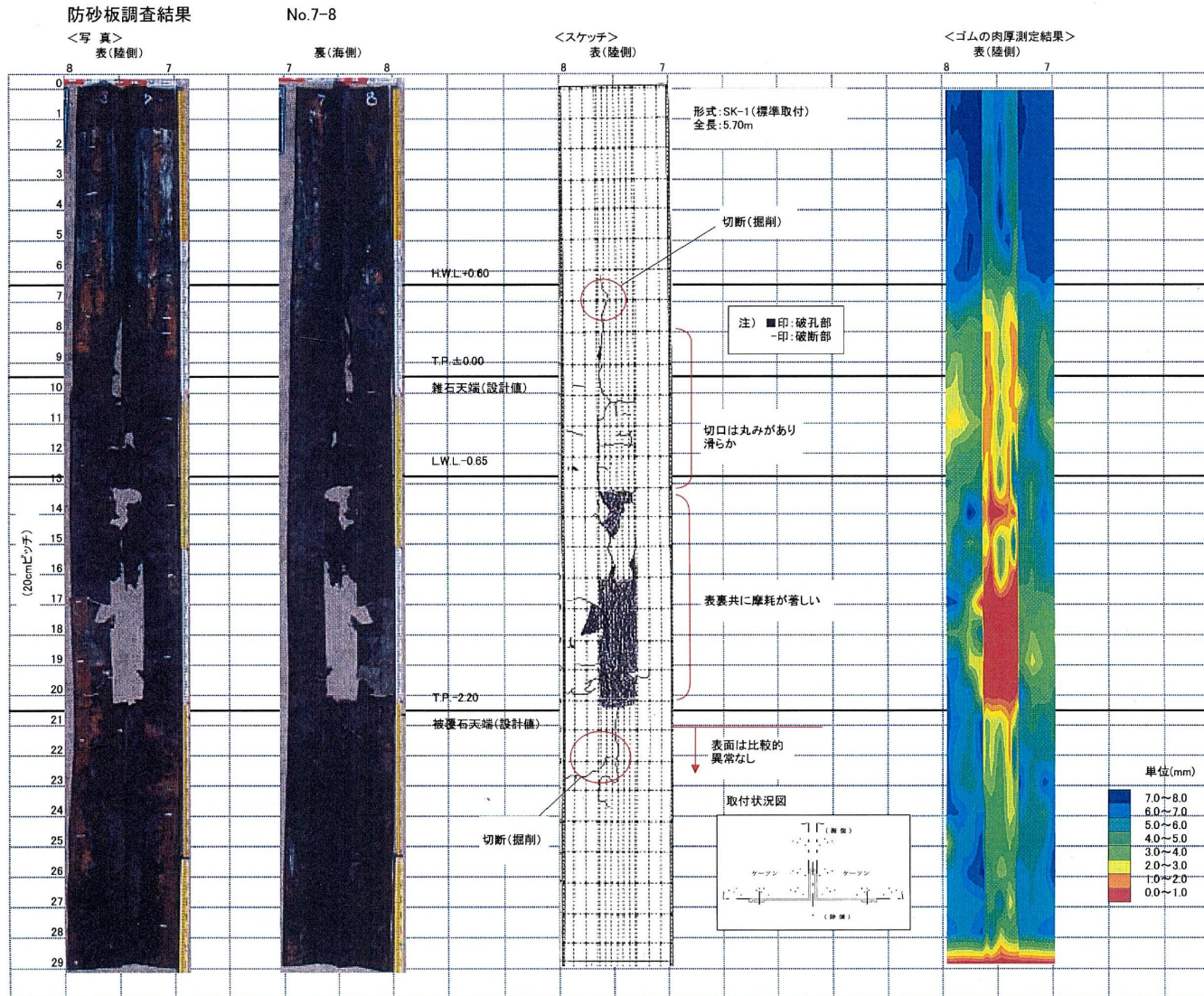


図 - 3.7(1) 防砂板調査結果 No.7-8

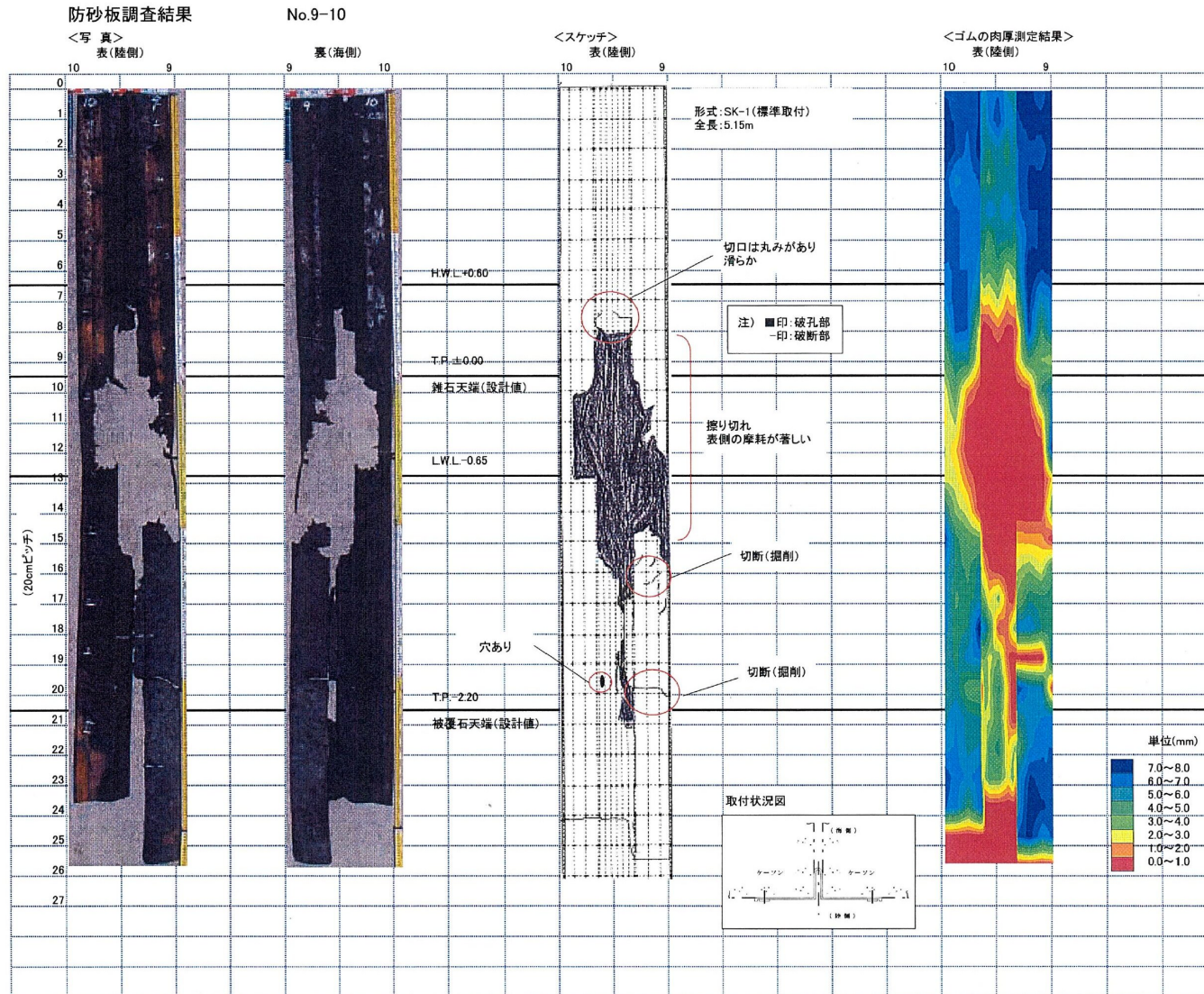


図 - 3.7(2) 防砂板調査結果 No.9-10

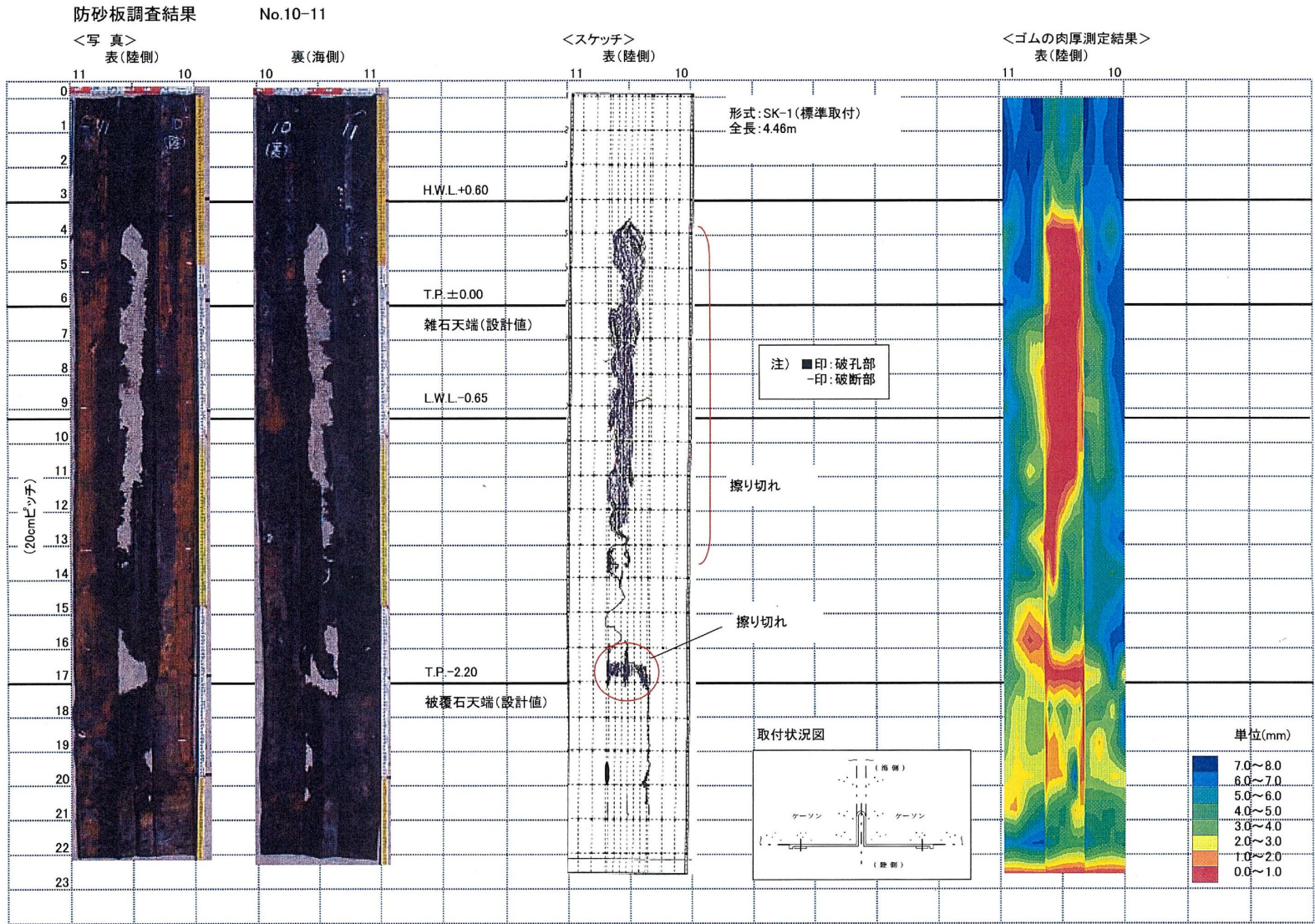


図 - 3.7(3) 防砂板調査結果 No.10-11

防砂板調査結果

No.11-12

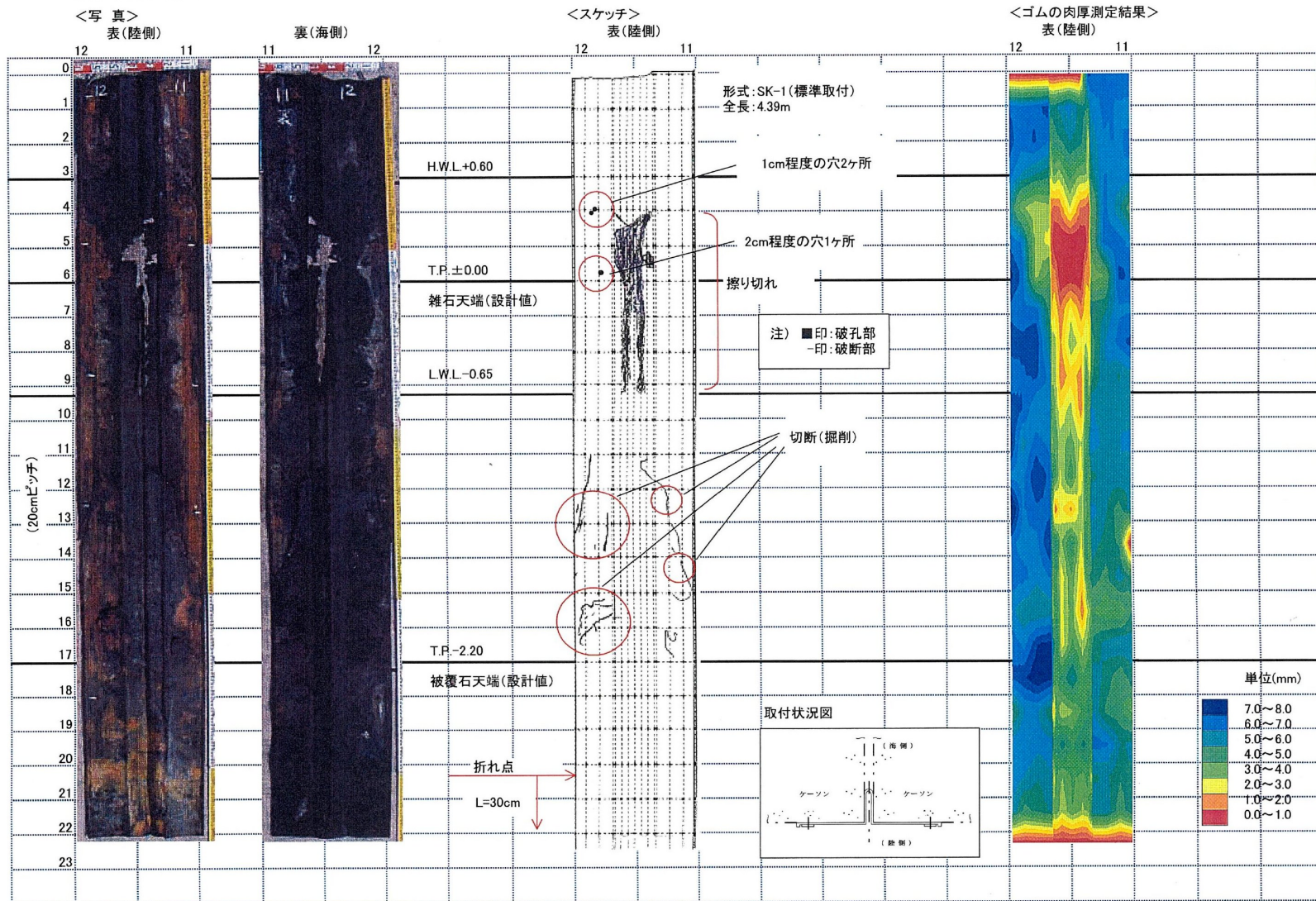


図 - 3.7(4) 防砂板調査結果 No.11-12

防砂板調査結果

No.12-13

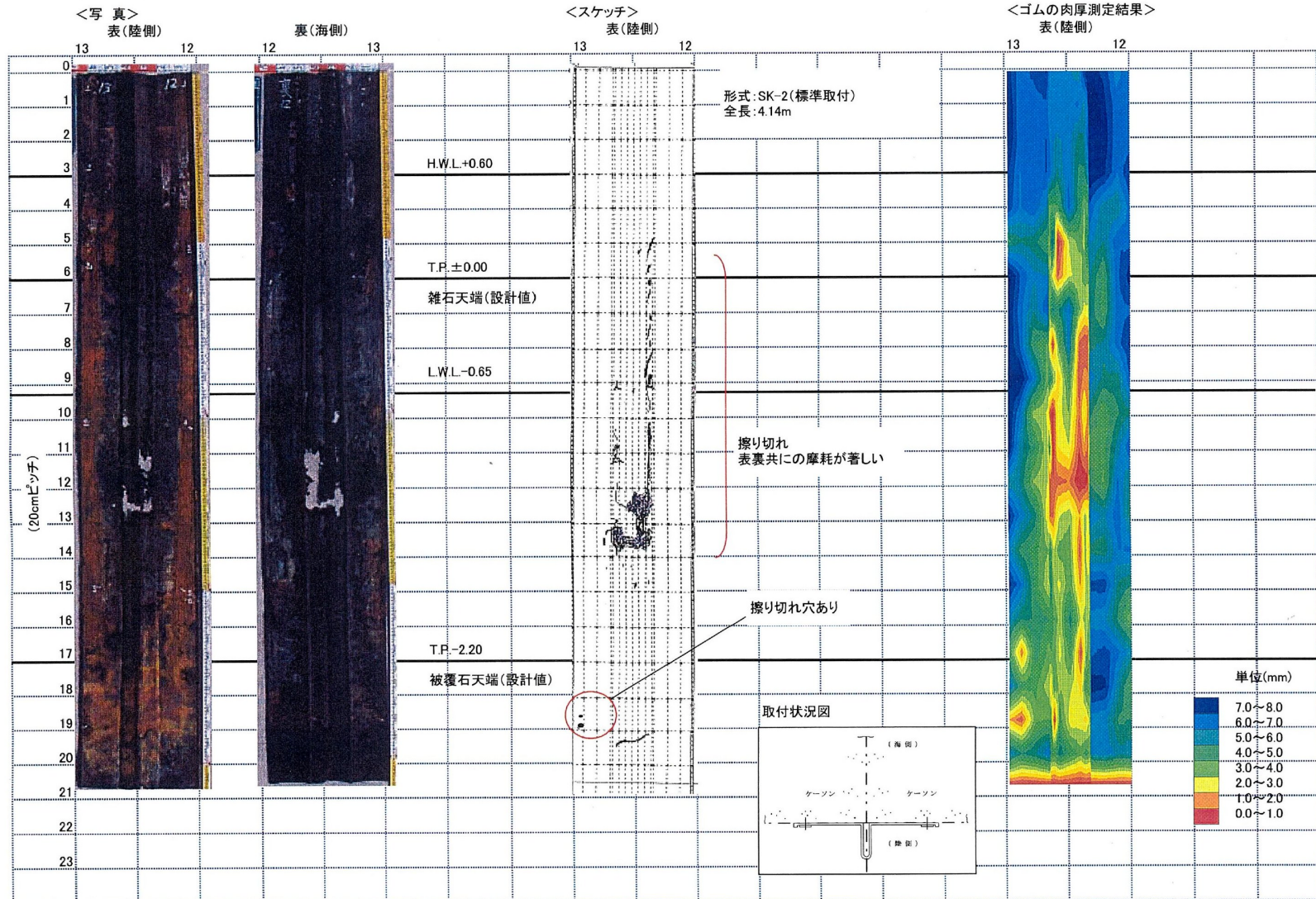


図 - 3.7(5) 防砂板調査結果 No.12-13

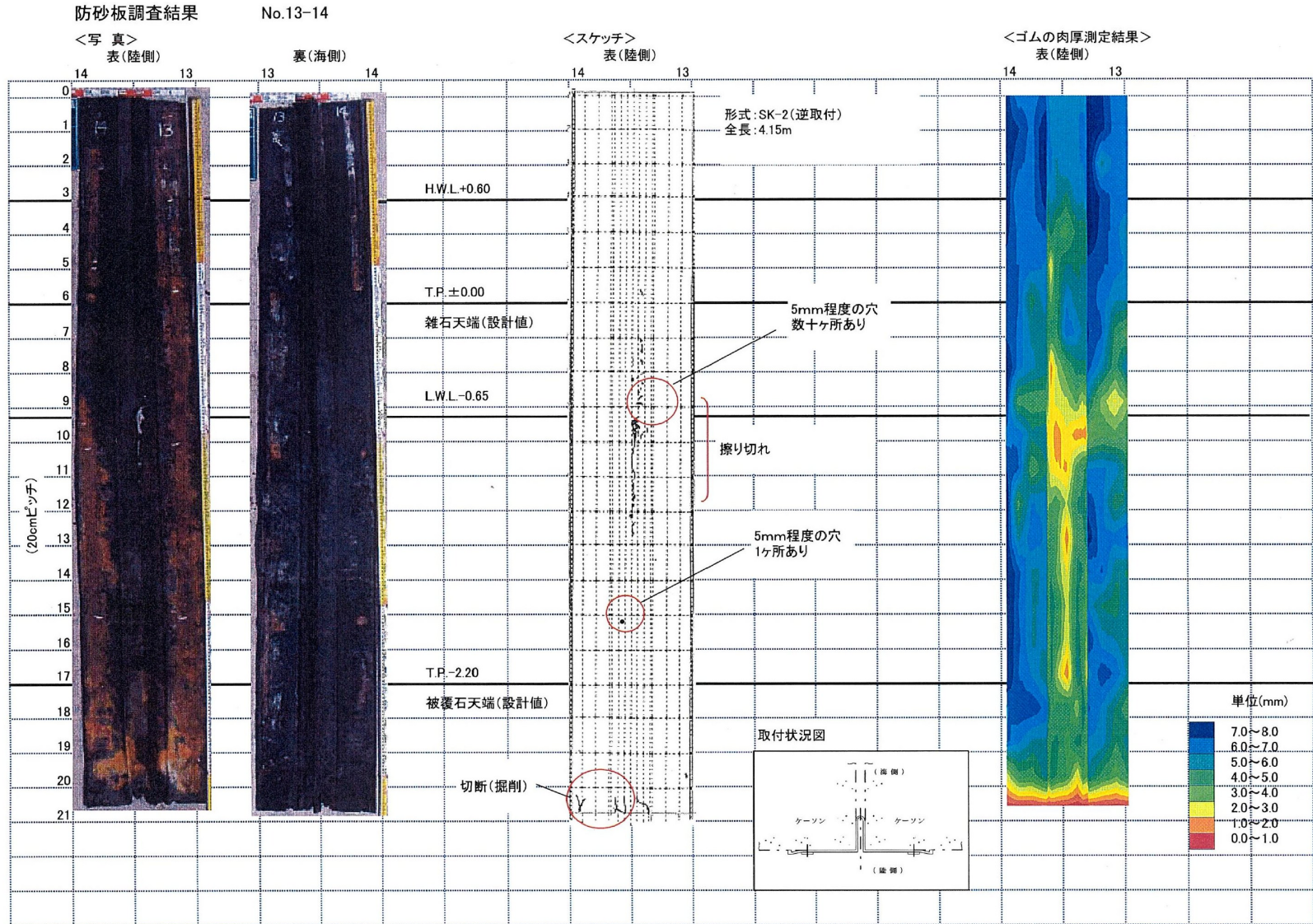


図 - 3.7(6) 防砂板調査結果 No.13-14