

# 2016年度（平成28年度） 土木学会西部支部研究発表会

## 開催要領

### ■ 日時

2017年3月4日(土) 9:00～16:45 (8:00 受付開始)

### ■ 場所

佐賀大学 本庄キャンパス 〒840-8502 佐賀市本庄町1番地

- 本部 : 教養教育1号館1階 会議室
- 総合受付 : 教養教育1号館1階 玄関ホール
- 発表会場 : 教養教育1号館2階 (第I部門, 第V部門)  
教養教育1号館3階 (第IV部門, 第VI部門)  
教養教育1号館4階 (第III部門)  
教養教育2号館1階 (第II部門, 第VII部門)  
教養教育2号館2階 (第VII部門)
- 特別講演会 : 教養教育大講義室
- 企業展示 : 教養教育1号館1階 学生ホール
- 休憩室 : 1号館2階126, 127番教室, 3階134番教室 (試写が可能です)  
2号館2階221番教室 (試写が可能です)

### ■ CPD

本研究発表会は、土木学会の継続教育プログラムとして認定されています。

CPD単位数：6.0単位

### ■ 当日連絡先

当日の緊急連絡先は、3月2日までに土木学会西部支部HPで公開します。

### ■ 佐賀大学へのアクセス

<http://www.saga-u.ac.jp/access/>

#### 佐賀大学本庄キャンパス

教育学部  
芸術地域デザイン学部  
経済学部  
理工学部  
農学部  
全学教育機構  
産学・地域連携機構  
附属図書館  
美術館



キャンパスマップはコチラ

#### 交通案内

佐賀駅バスセンターからバスで約15分

「4番のりば」から市営バス

【4番】佐賀女子短大・高校線（中央大通り・辻の堂・佐賀大学前経由）

【11番】佐賀大学・西与賀線

【12番】佐賀大学・東与賀線

【63番】佐賀女子短大・高校線（紡績通り・与賀町・佐賀大学前経由）

で「佐賀大学前」下車

佐賀駅からタクシーで約10分

佐賀空港からタクシーで約20分



## ■ 研究発表会 セッションスケジュール

### 第I部門 教養教育1号館2階 (3会場・7セッション)

第I-1会場	121番教室	(9:00~10:30, 10:45~12:15, 15:15~16:45)
第I-2会場	122番教室	(10:45~12:15, 15:15~16:45)
第I-3会場	123番教室	(10:45~12:15, 15:15~16:45)

### 第II部門 教養教育2号館1階 (4会場・10セッション)

第II-1会場	211番教室	(9:00~10:30, 10:45~12:15, 15:15~16:45)
第II-2会場	212番教室	(9:00~10:30, 10:45~12:15, 15:15~16:45)
第II-3会場	213番教室	(10:45~12:15, 15:15~16:45)
第II-4会場	214番教室	(10:45~12:15, 15:15~16:45)

### 第III部門 教養教育1号館4階 (5会場・14セッション)

第III-1会場	141番教室	(9:00~10:30, 10:45~12:15, 15:15~16:45)
第III-2会場	142番教室	(9:00~10:30, 10:45~12:15, 15:15~16:45)
第III-3会場	143番教室	(9:00~10:30, 10:45~12:15, 15:15~16:45)
第III-4会場	144番教室	(9:00~10:30, 10:45~12:15, 15:15~16:45)
第III-5会場	145番教室	(10:45~12:15, 15:15~16:45)

### 第IV部門 教養教育1号館3階 (3会場・9セッション)

第IV-1会場	131番教室	(9:00~10:30, 10:45~12:15, 15:15~16:45)
第IV-2会場	132番教室	(9:00~10:30, 10:45~12:15, 15:15~16:45)
第IV-3会場	133番教室	(9:00~10:30, 10:45~12:15, 15:15~16:45)

### 第V部門 教養教育1号館2階 (2会場・6セッション)

第V-1会場	125番教室	(9:00~10:30, 10:45~12:15, 15:15~16:45)
第V-2会場	129番教室	(9:00~10:30, 10:45~12:15, 15:15~16:45)

### 第VI部門 教養教育1号3階 (1会場・1セッション)

第VI-1会場	135番教室	(10:45~12:15)
---------	--------	---------------

### 第VII部門 教養教育2号館1, 2階 (3会場・7セッション)

第VII-1会場	215番教室	(9:00~10:30, 10:45~12:15, 15:15~16:45)
第VII-2会場	216番教室	(10:45~12:15, 15:15~16:45)
第VII-3会場	222番教室	(10:45~12:15, 15:15~16:45)

## ■ 特別講演

講演時間：13：30～15：00

場 所：教養教育大講義室

講演題目：医学における在来知

講演者：青木歳幸 氏（佐賀大学地域学歴史文化研究センター特命教授）

## ■ 研究発表会への参加料

無 料

## ■ 講演概要集(CD-ROM)の当日販売

販売価格：5,000円（当日販売、郵送の場合は別途送料が必要）

販売所：総合受付

※講演申込者には無料で事前配布します。なお、2月28日(火)までに到着しない場合は、西部支部事務局まで電話（092-717-6031）でお問い合わせ下さい。お問い合わせの際には受付番号を申し出てください。

## ■ 講演方法

- ・講演時間7分、質疑応答3分が原則です。ただし、講演の運営は座長に一任されます。
- ・講演会場には、液晶プロジェクターが準備されていますが、ノートパソコンについては、発表者が各自で用意してください。
- ・プロジェクターケーブルはD-SUBタイプです。下記の写真を参照してください。



＜プロジェクターケーブル D-SUB コネクタ＞

## ■ 優秀講演者賞

- ・土木学会西部支部研究発表会の一層の活性化を目指して、優れた講演を行った若手会員を対象に優秀講演賞として賞状と記念品が授与されます。ここで、若手会員とは、2017年3月31日現在で35歳以下の土木学会正会員・学生会員を指します。

## ■ 昼食案内

大学会館（1階食堂）をご利用ください。11：30～13：30まで営業しております。コンビニエンスストアなどが、正門前、大学東通り沿いにあります。

## ■ その他

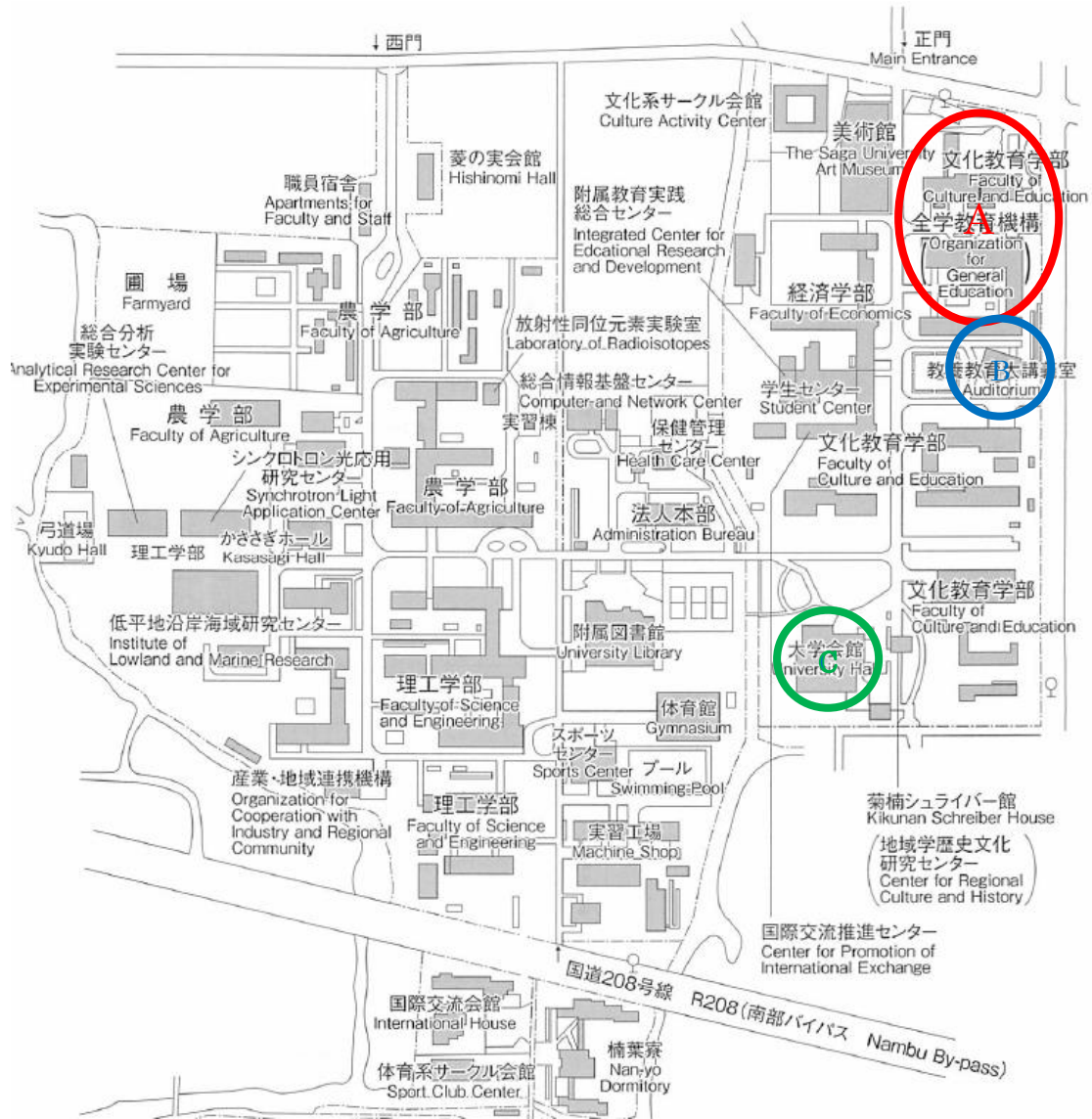
- ・駐車場を利用する場合は、キャンパス南側（国道208号線）より構内に進入してください。
- ・近隣のコンビニエンスストアなどの店舗に駐車しないでください。
- ・駐車場での事故などに関して、佐賀大学ならびに土木学会西部支部は一切の責任を負いません。
- ・キャンパス内は灰皿が設置してある指定場所でしか喫煙はできません。
- ・学内での盗難や事故に関して、佐賀大学ならびに土木学会西部支部は一切の責任を負いません。休憩時間や昼休み中は貴重品（パソコンや財布）などを会場に放置しないでください。

## ■ 連絡先

（公社）土木学会西部支部事務局：〒810-0041 福岡市中央区大名 2-4-12 CTI 福岡ビル 2F

電話：092-717-6031, FAX：092-717-6032, E-mail: jsce-w@io.ocn.ne.jp

## ■ 佐賀大学 本庄キャンパスマップ



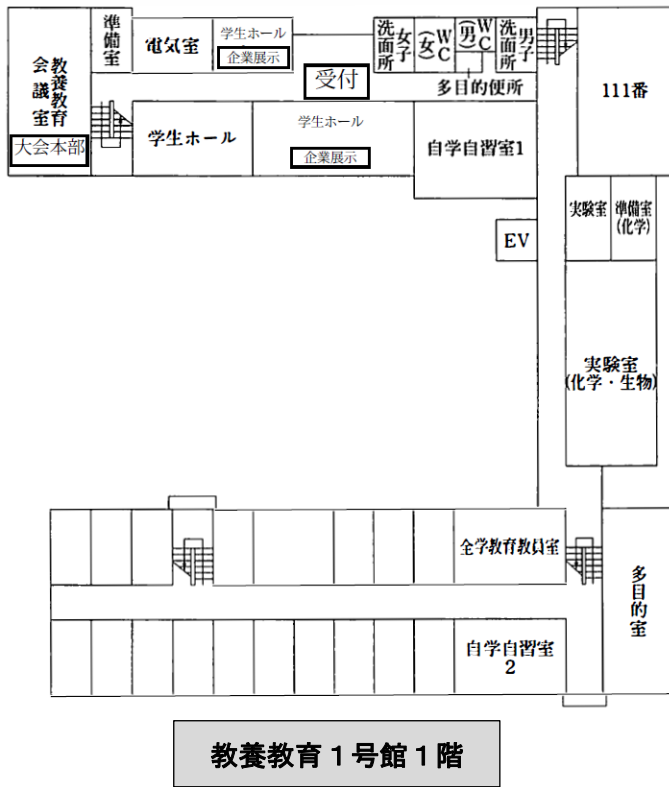
A : 発表会場

B : 特別講演会会場

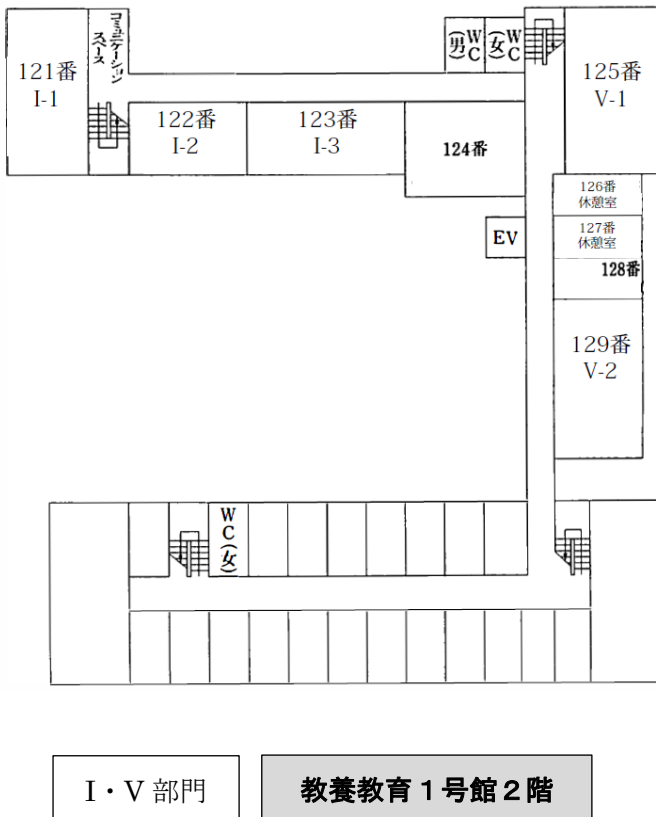
C : 学生食堂

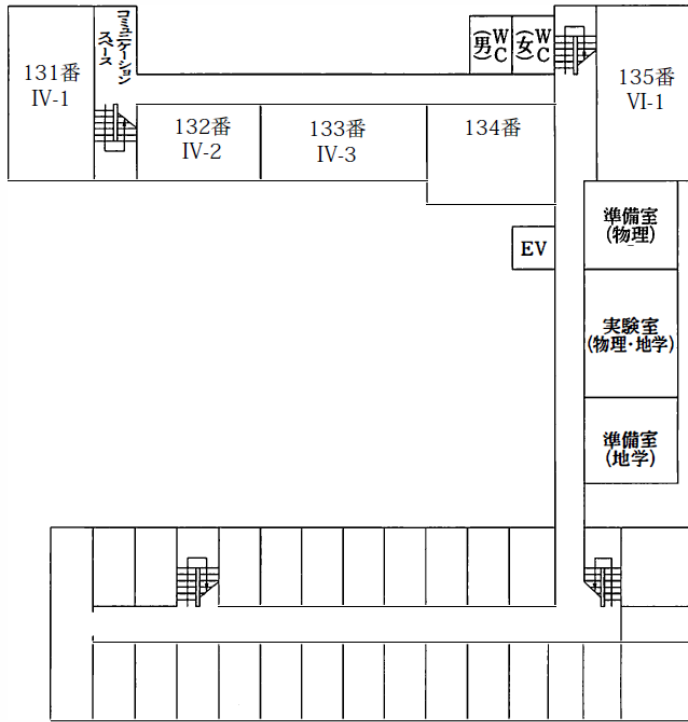
## ■ 本部、受付および研究発表会会場

大会本部及び受付



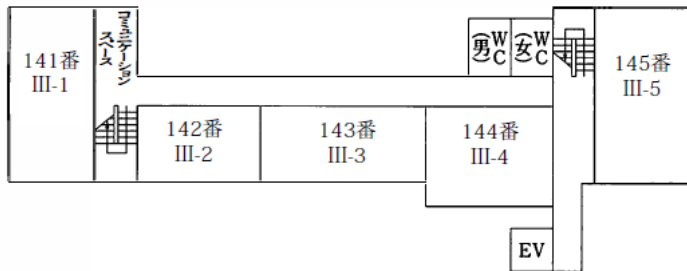
研究発表会会場





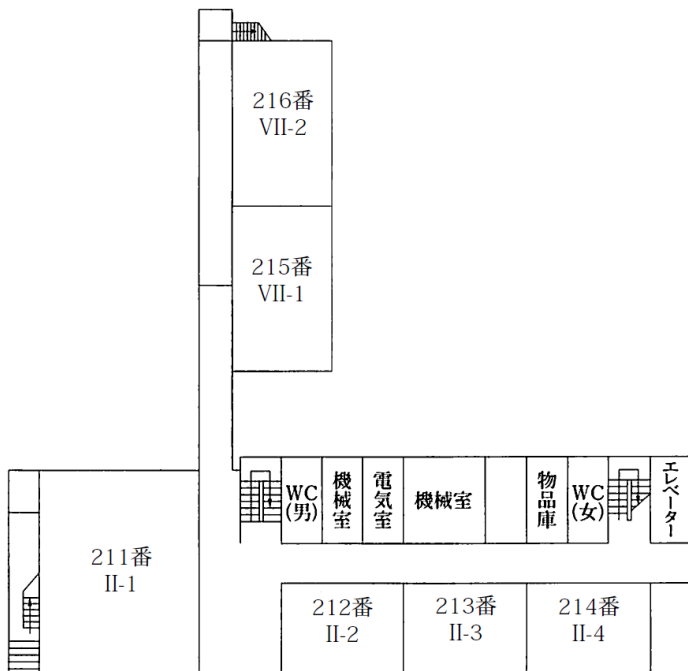
IV・VI 部門

教養教育 1号館 3階



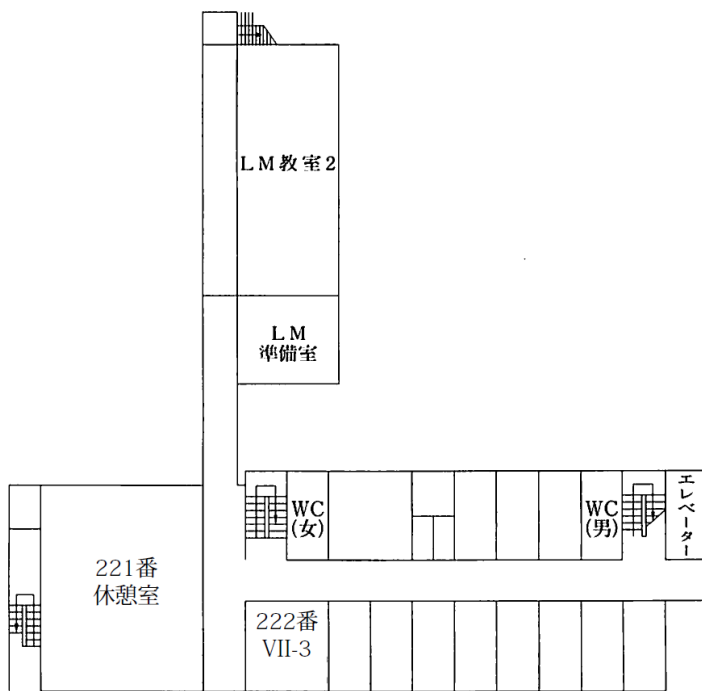
III 部門

教養教育 1号館 4階



II・VII 部門

教養教育 2号館 1階



VII 部門

教養教育 2号館 2階